

SWISSPEARL

Detaljer

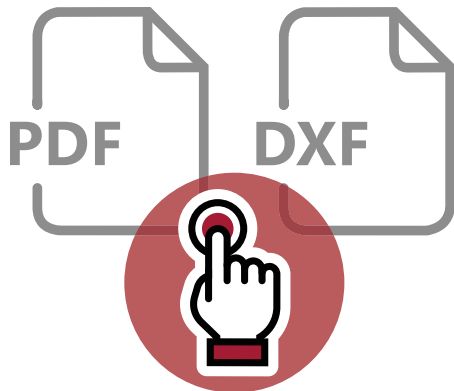
Fasadsystem 6 | Typritningar till fasadskivor av fibercement i brädformat skruvade på träläkt



Innehållsförteckning

Skiv- och regelindelning med generalfog	4	Innerhörn - horisontalsektion	20
Skiv- och regelindelning i skivförband	5	Innerhörn - horisontalsektion med innerhörnlist	21
Skiv- och regelindelning med skivkrok	6	Anslutning mot annan fasad - material, horisontalsektion	22
Princip för urtag och genomföringar i skivor	7	Ytterhörn med hörnlist - horisontalsektion	23
Infästningstabell för läkt, skivor och vindlaster	8	Ytterhörn med plåt - horisontalsektion	24
Princip för placering av fixeringshål	9	Skivöverlapp med synlig infästning, vertikalsektion	25
Fästdon skruv och skivkrok- Swisspearl Construction and Patina	10	Skivöverlapp, dold infästning, skivhöjd max. 197mm, vertikalsektion	26
Fästdon skruv och skivkrok- Swisspearl Lackerade skivor	11	Skivöverlapp, dold infästning, skivhöjd max. 297 mm, vertikalsektion	27
Tillbehör- EPDM-Gummiremsor	12	Skivöverlapp, synlig infästning med skivkrok, vertikalsektion	28
Tillbehör- Plåtband, skivkrok och Ytterhörnlist	13	Fönsteranslutning, fönster i liv med vindskydd, vertikalsektion	29
Detaljmarkeringar	14	Fönsteranslutning, fönster med djup smyg, vertikalsektion	30
Infästning horisontalsektion - Princip för FS6:161 A och FS6:162 A-B	15	Fönsteranslutning, fönster i fasadliv, vertikalsektion	31
Infästning horisontalsektion - Princip för FS6:164	16	Takfot/Taksprång, vertikalsektion	32
Fönsteranslutning - Fönster i liv med vindskydd, horisontalsektion	17	Anslutning mot annan fasadyta, vertikalsektion	33
Fönsteranslutning - Fönster med djup smyg, horisontalsektion	18		
Fönsteranslutning - Fönster i liv med fasadskivor, horisontalsektion	19		

När du klickar på ikonen laddas de relevanta detaljerna och kan sparas i filformaten PDF och DXF



Nedladdning: ZIP-fil av systemet.



Fasadsystem 6
Fasadskiva skruvad på träläkt

Friskrivning

Informationen och rekommendationerna i detta Fasadsystem tillhandahålls som en tjänst för arkitekter, konstruktörer, montörer samt andra personer som arbetar med våra produkter och är inte avsedd att frita dem från deras eget ansvar. Enligt en bedömning av Swisspearl Group var den information och de rekommendationer som användes vid färdigställandet av Fasadsystemet korrekt eller tillhandahållen av källor som generellt är pålitliga. Swisspearl Group kan inte garantera att innehållet i Fasadsystemet är korrekt och accepterar ingen skadeståndsskyldighet för skador avseende någon form av användning oavsett om skadeståndskraven hävdar att informationen eller rekommendationerna är felaktiga, ofullständiga eller på annat sätt vilseledande. Informationen och rekommendationerna i detta Fasadsystem är avsedda att användas med omdöme och erfarenhet av professionell personal med kompetens att bedöma signifikans och begränsningar för materialet. Swisspearl Group frånsäger sig uttryckligen alla garantier eller löften, uttryckliga eller underförstådda, avseende allt som beskrivs eller illustreras i detta dokument och accepterar inte någon form av ansvar eller skadeståndsskyldighet för skador av något slag, inklusive – utan begränsning – kroppsskador, saksador eller skador på egendom som härleds till Fasadsystemet eller användningen av materialen som beskrivs i denna. Detaljerna som visas är förslag på lösningar och den slutgiltiga lösningen åligger den som enligt lag har projekteringsansvaret för bygghandlingarna.



Skiv- och regelindelning med generalfog

SWISSPEARL

Exempel på generalfog vid klinkmontage

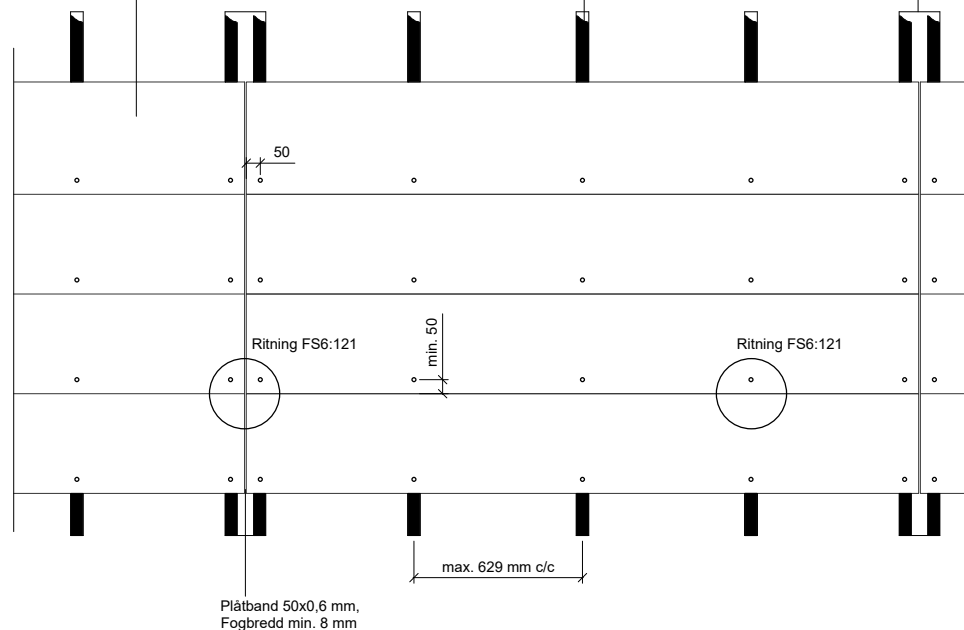
Swisspearl Fasadskiva

Vertikal träläkt min. 28x45 mm

Swisspearl Gummiremsa EPDM V30x1 mm

Vertikal träläkt min. 28x145 mm, alt. 2st. 28x70 mm

Swisspearl Gummiremsa EPDM 2st. V30x1 mm



FS6:021



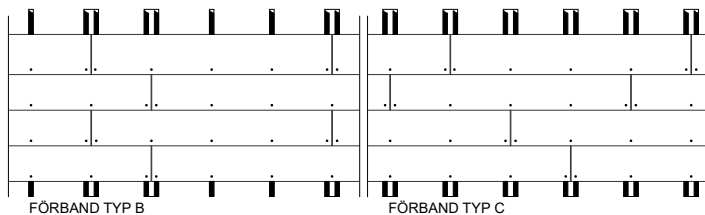
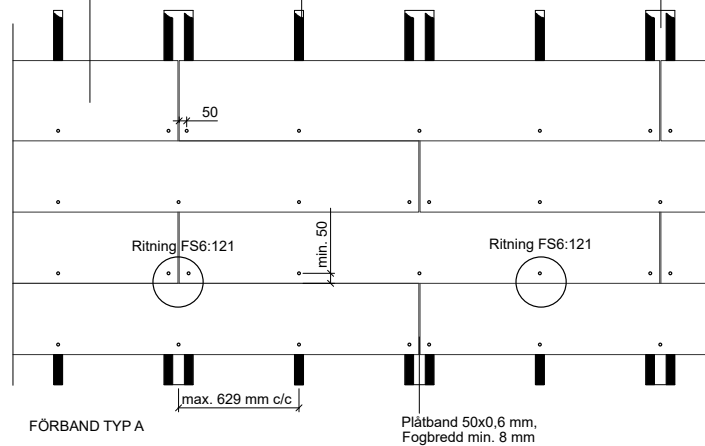
Skiv- och regelindelning i skivförband

SWISSPEARL

Exempel på skivförband vid klinkmontage
Swisspearl Fasadskiva

Vertikal träläkt min. 28x45 mm
Swisspearl Gummiremsa EPDM V30x1 mm

Vertikal träläkt min. 28x145 mm , alt. 2st. 28x70 mm
Swisspearl Gummiremsa EPDM 2st. V30x1 mm



FS6:022



Skiv- og regelindelning med skivkrok

SWISSPEARL

Eksempel på montage med skivkrok

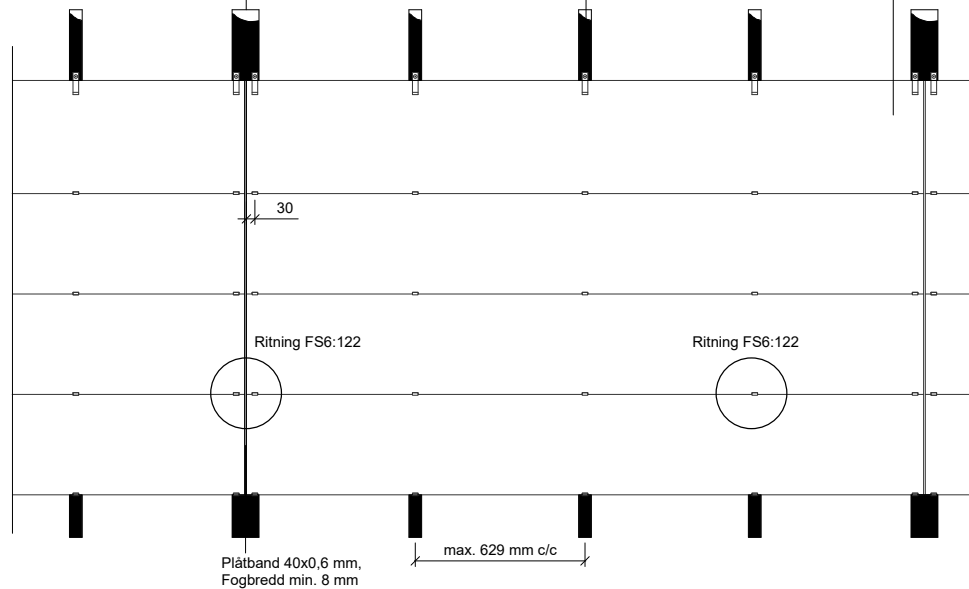
Vertikal trälåkt min. 28x95 mm

Swisspearl Gummiremsa EPDM V90x1 mm

Vertikal trälåkt min. 28x45 mm

Swisspearl Gummiremsa EPDM V30x1 mm

Swisspearl Fasadskiva



Skivkrokens utformning, se ritning FS6:072

FS6:023



Princip för urtag i skivor

SHISSPEARL

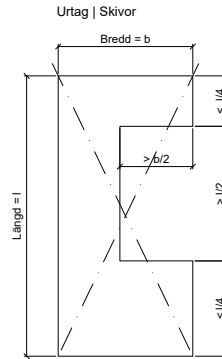


Fig 1.

Vid urtag i skivan för t.ex. fönster som är större än halva längden eller bredden, eller där resterande skiva blir mindre än en fjärdedel av längden (se fig. 1), så skall skivan delas. Detta utföres med fördel enligt fig. 2. Vertikala fogar är att föredra.

Om urtagen är mindre än halva längden eller bredden, eller där resterande skiva blir större än en fjärdedel av längden (se fig. 1), skall innerhörnerna borras med en radie större än 5 mm, se fig. 3.

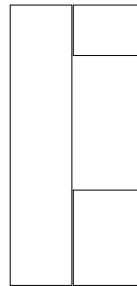


Fig 2.

Fogbredd
min. 8 mm

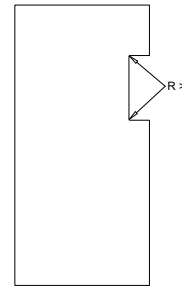


Fig 3.



Infästningstabell läkt och skivor, vindlaster

SHISSPEARL

Riktlinjer för infästning av fasadskivor, tabellerna gäller för Fasadsystem 6. Vid tveksamma fall ska alltid dimensionering göras av ansvarig konstruktör.

Infästning träläkt

Riktvärdet för det riktvärde för maximala avståndet mellan infästningspunkter för en vertikal träläkt, av lägsta kvalitet C 14 eller G4-2 eller G4-3, se FIG 6:04 . Vid högre byggnader och utsatta lägen bör dimensionering utföras.

Observera! Varje infästningspunkt skall utföras med 2 st skruv , se nedan.

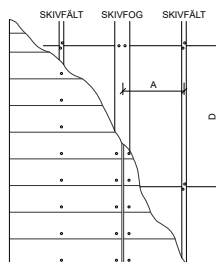
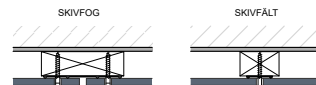


FIG 6:04



Minsta dimension vertikala träläkt [mm]		Max.avstånd mellan infästningspunkter * [mm]
Skivfog	Skivfält	D
28x145	28x45	
34x145	34x45	600
45x145	45x 45	800

*Måtten avser max. vindlast enl. tabell nedan.
Skruv för infästning av träläkt anpassas till underlaget.
Min. utdragsvärde/infästningsdon för träläkt: 0,6 kN/st.
2 st. infästningsdon/infästningspunkter.

Infästning skivor

Utförande	Max C-C avstånd mellan vertikala läkt	Max skivhöjd	Dimensionerande vindlast 2 [kN/m ²]
	A [mm]	B [mm]	
TYP	629	598	1,2
	629	397	1,4
	419	598	1,4
FS6:161A	419	397	2,0
	629	197	1,6
FS6:162A	419	197	2,2
FS6:162B	629	297	1,5
	419	297	2,0
FS6:164	629	598	1,2
	419	598	1,4

För infästning se ritning FS6:061-06 2 och utförande se ritning FS6:161A-164.

1 Den exakta bredden varierar mellan olika skivor.
C-avståndet mellan läkten anpassas till skivans och fogens bredd.

2 Avser max tillåten vindlast i brottgränstillstånd, säkerhetsklass 2.
Dimensioneringen är gjord med hänsyn till brott i skivan på grund av böjning och genomstängning.

Exempel vindlaster:

Vindlaster på en fasad varierar mycket beroende på bland annat höjd och läge. En noggrann dimensionering bör göras från fall till fall.

För en 4-våningsbyggnad i Stockholm blir den dimensionerande vindlasten ca 1,1 kN/m² i randzonen och 0,6 kN/m² i övrigt.

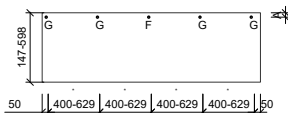
Samma byggnad belägen vid kusten utanför Göteborg har dimensionerande last ca 2,3 respektive 1,2 kN/m².

FS6:041



Principplacering fixeringshål

SHISSPEARL



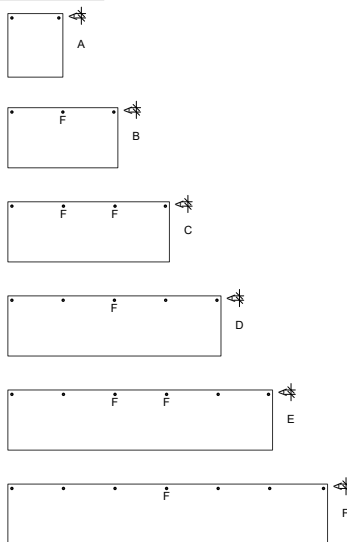
A = Min. 25 mm (FS6:162 A), min. 50 mm (FS6:162 B), se ritn. FS6:16 2 A-162 B

G = Generell håldiameter \varnothing 8 mm (Patina) / \varnothing 5,5 mm (Lackerade skivor)

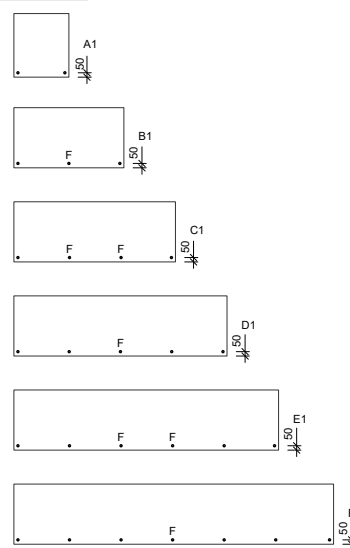
F = Fixeringshål \varnothing 5,0 mm (Patina) / \varnothing 5,5 mm (Lackerade skivor)

Fäst alltid skruven i fixeringshålen först.

FS6:162 A-B



FS6:161 A



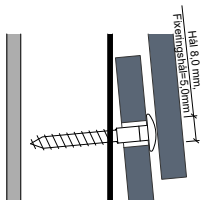
*Skruvavstånd anpassas till montageprincip, se ritn. FS6:161 A - 162 A-B.

FS6:042



Fästdon skruv och skivkrok- Swisspearl Construction and Patina NXT

SWISSPEARL



Swisspearl fasadskruv SCR-W 4,8x38 mm

För Swisspearl Construction och Swisspearl Patina NXT

Lågakullrigt huvud \varnothing 12 mm

Torxspår T 20

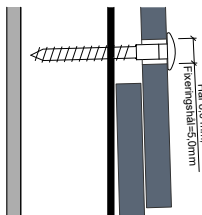
Material: Rostfritt stål, A2

Ytbehandling: blank, alt. lackerade i Swisspearl skivkulör

Fasadskiva förborras enligt ritning FS6:042

Generell håldiameter = 8,0 mm, Fixeringshåldiameter = 5,0 mm

För montage enligt: FS6:162A-B



Swisspearl fasadskruv SCR-W 4,8x44 mm

För Swisspearl Construction och Swisspearl Patina NXT

Lågakullrigt huvud \varnothing 12 mm Torxspår T20 Material: Rostfritt stål,

Torxspår T20

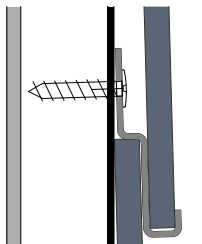
Material: Rostfritt stål, A2

Ytbehandling: blank, alt. lackerade i Swisspearl skivkulör

Fasadskiva förborras enligt ritning FS6:042

Generell håldiameter = 8,0 mm, Fixeringshåldiameter = 5,0 mm

För montage enligt: FS6:161A



Swisspearl fasadskruv SCR-W 4,8x30 mm

För Swisspearl Construction och Swisspearl Patina NXT

Lågakullrigt huvud \varnothing 12 mm Torxspår T 20 Material: Rostfritt stål, A2

Torxspår T 20

Material: Rostfritt stål, A2

Ytbehandling: blank, alt. lackerad

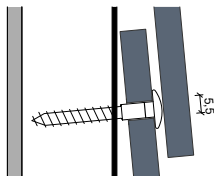
För montage enligt: FS6:164

FS6:061

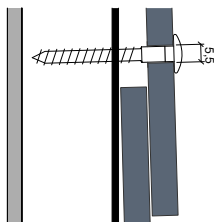


Fästdon skruv och skivkrok- Swisspearl Lackerade skivor

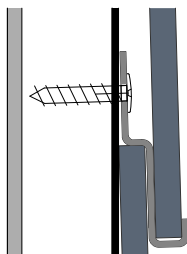
SWISSPEARL



Swisspearl fasadskruv SCR-W 4,8x38 mm
För Swisspearl lackerade skivor
Låggullrigt huvud ø12 mm
Torxspår T 20
Material: Rostfritt stål, A2
Ytbehandling: lackerade i Swisspearl skivkulör
Fasadskiva förborras enligt ritning FS6:042
Generell håldiameter = 5,5 mm, Fixeringshåldiameter = 5,5 mm
För montage enligt: FS6:162 A-B



Swisspearl fasadskruv SCR-W 4,8x44 mm
För Swisspearl Lackerade skivor
Låggullrigt huvud ø12 mm
Torxspår T 20
Material: Rostfritt stål, A2
Ytbehandling: lackerade i Swisspearl skivkulör
Fasadskiva förborras enligt ritning FS6:042
Generell håldiameter = 5,5 mm, Fixeringshåldiameter = 5,5 mm
För montage enligt: FS6:161 A



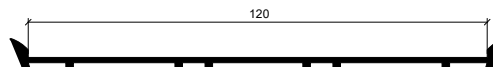
Swisspearl fasadskruv SCR-W 4,8x30 mm
För Swisspearl Lackerade skivor
Låggullrigt huvud ø12 mm
Torxspår T 20
Material: Rostfritt stål, A2
Ytbehandling: blank , alt. lackerad
För montage enligt: FS6:164

FS6:062



Tillbehör - EPDM-gummiremsor

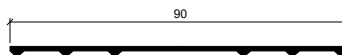
SWISSPEARL



Swisspearl gummiremsa EPDM V 120x1 mm

Material: EPDM-gummi
Färg: svart

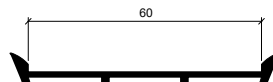
Tättnings- och distansremsa för fogar och hörn



Swisspearl gummiremsa EPDM V 90x1 mm

Material: EPDM-gummi
Färg: svart

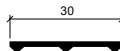
Tättnings- och distansremsa för fogar
och hörn



Swisspearl gummiremsa EPDM V 60x1 mm

Material: EPDM-gummi
Färg: svart

Distansremsa mellan skivor och läkt
i skivfält



Swisspearl gummiremsa EPDM V 30x1 mm

Material: EPDM-gummi
Färg: svart

Distansremsa mellan skivor och läkt
i skivfält

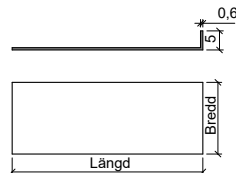
Användning beskrives på ritning FS1:121-122

FS6:071



Tillbehör- Plåtband, Skivkrok och Ytterhörnlist

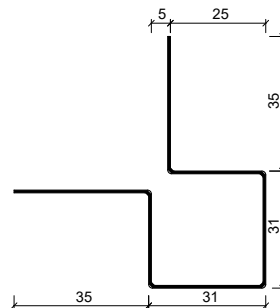
SWISSPEARL



Swisspearl Plåtband

Material: Polyesterlackerad plåt
 Längd : 147-598 mm (lika skivhöjd)
 Bredd: 40 mm (FS6:164)
 50 mm (FS6:161 A-162 A-B)
 Färg: Svart

Tätningbands mellan skivor i skivfog

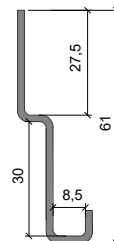


Swisspearl Y 25x31x66 mm ALP

Material: Aluminiumplåt 0,7 mm
 Längd: 2500 mm
 Ytbehandling: naturanodiserad alt svart
 Skivtjocklek: 2x8 mm

För montage enligt FS6:161 A; FS6: 162 A-B

Användning beskrivs på ritning FS6:151



Swisspearl Skivkrok 61x20 mm

Material: Aluminium 1,8 mm
 Bredd: 18 mm
 Ytbehandling: naturanodiserad, alt. lackerad
 Skivtjocklek: 8 mm

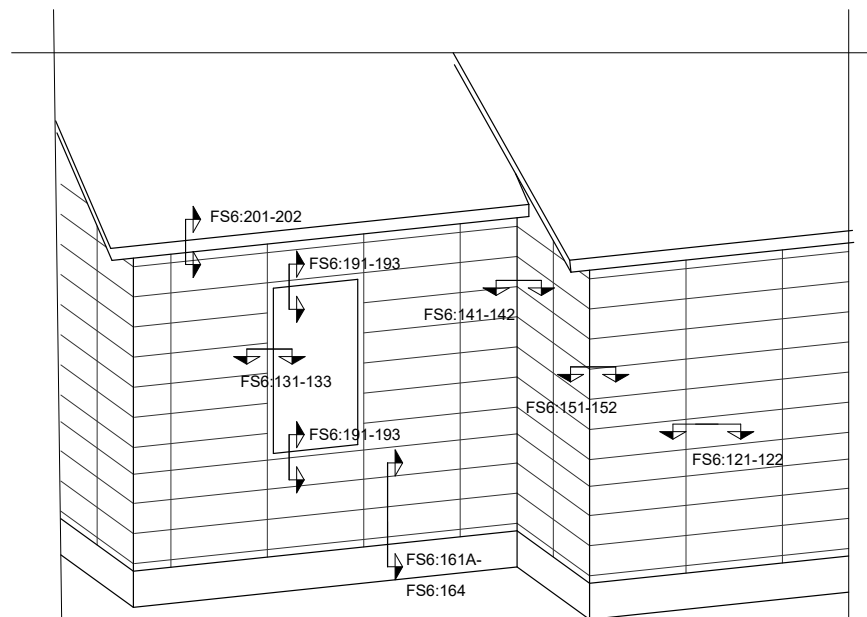
Skivöverlapp: 30 mm

FS6:072



Detaljmarkeringar

SHISSPEARL



DETALJERNA FS6:121-152 SAMT FS6:191-202 ÄR RITANDE FÖR MONTAGE ENLIGT PRINCIPEN FS6:161 A

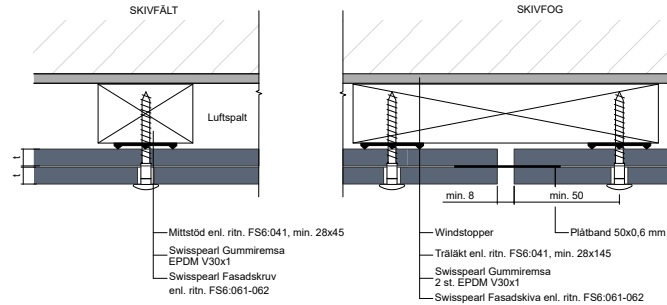
FS6:111



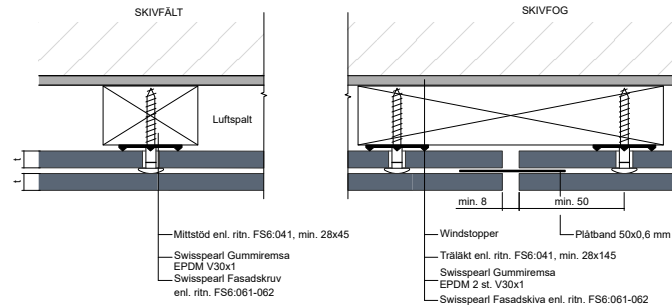
Infästning horisontalsektion - Princip för FS6:161 A och FS6:162 A-B

SWISSPEARL

Princip för montering enligt FS6:161A



Princip för montering enligt FS6:162A-B



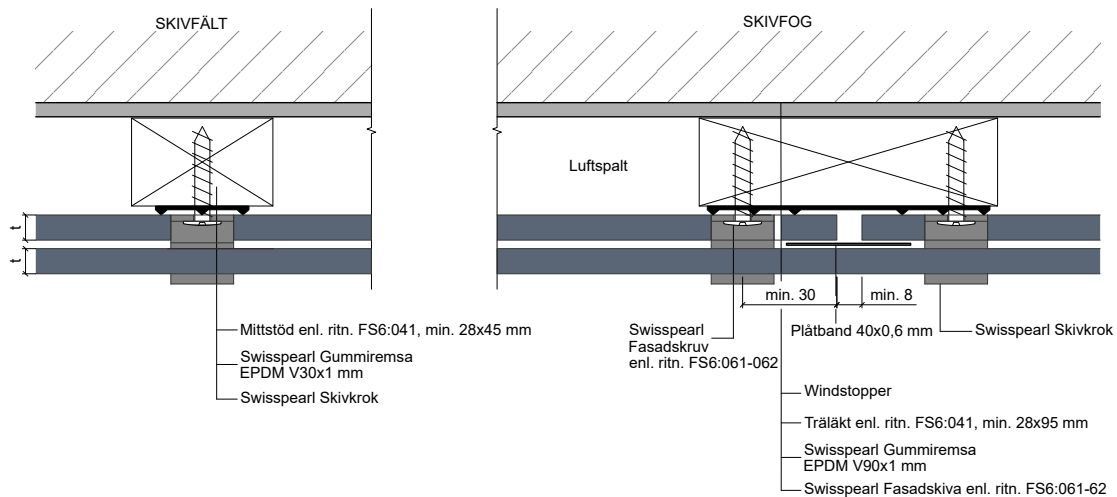
FS6:121



Infästning horisontalsektion - Princip för FS6:164

SWISSPEARL

Princip för montering enligt FS6:164

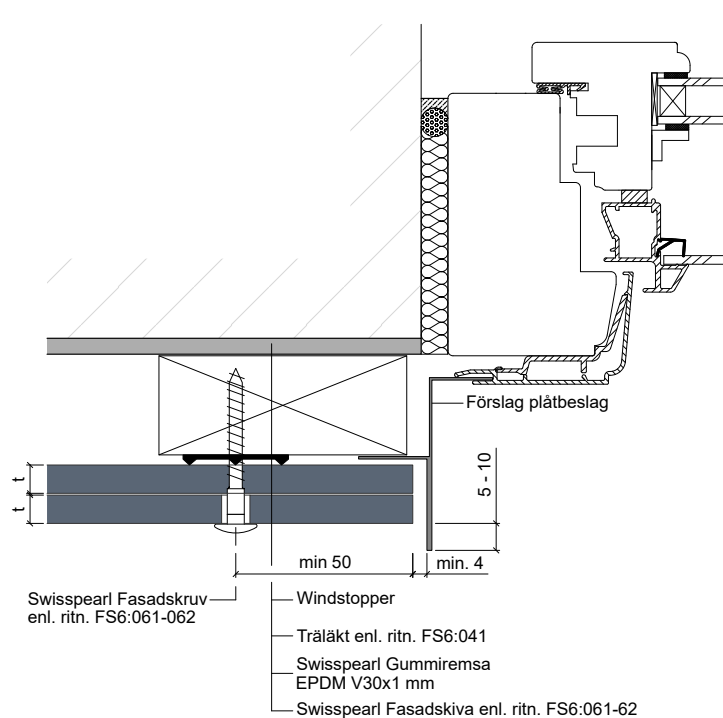


FS6-122



Fönsteranslutning - Fönster i liv med vindskydd, Horisontalsektion

SWISSPEARL



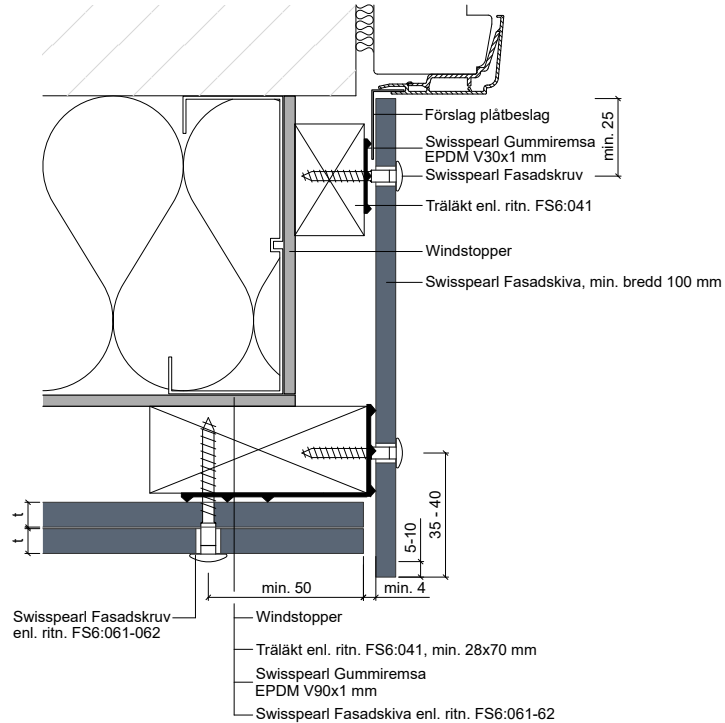
Fönster monterade i liv med vindskyddet, se även FS6:191.

FS6:131



Fönsteranslutning - Fönster med djup smyg, Horisontalsektion

SWISSPEARL



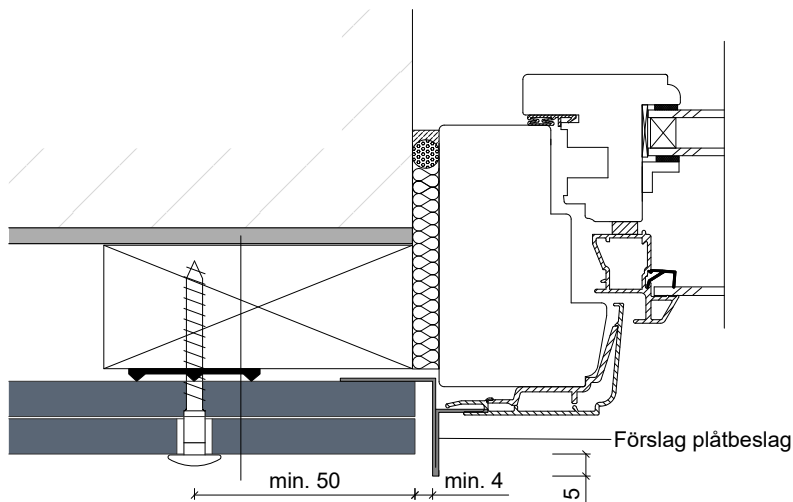
Fönster monterade med djup smyg i fasaden, se även FS6:192.

FS6:132



Fönsteranslutning - Fönster i liv med fasadskivor, horisontalsektion

SWISSPEARL



- Windstopper
- Träläkt enl. ritn. FS6:041
- Swisspearl Gummiremsa EPDM V30x1 mm
- Swisspearl Fasadskiva
- Swisspearl Fasadskruv enl. ritn. FS1:061-062

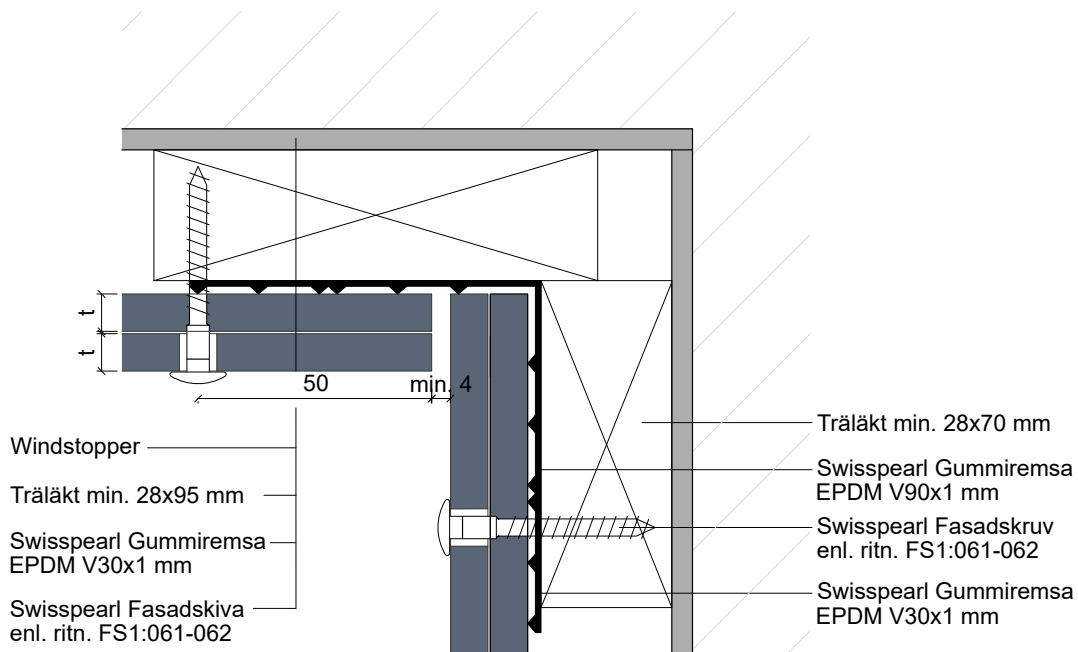
Fönster monterade i liv med fasadskivor, se även FS6:193.

FS6:133



Innerhörn - horisontalsektion

SWISSPEARL

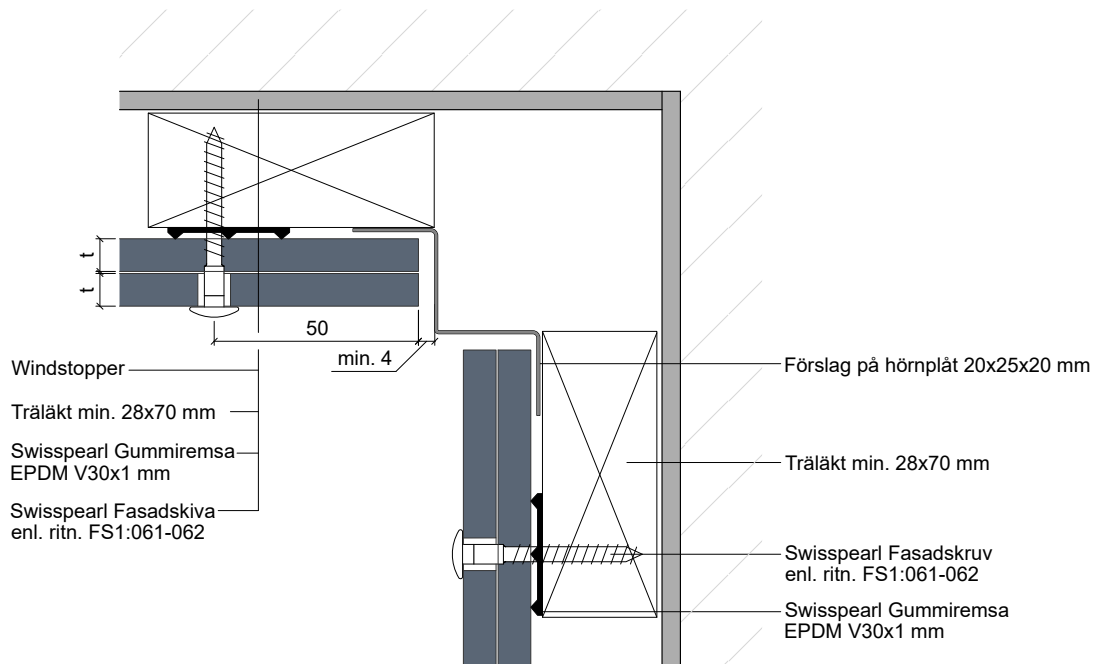


FS6:141



Innerhörn - horisontalsektion med innerhörnlist

SWISSPEARL

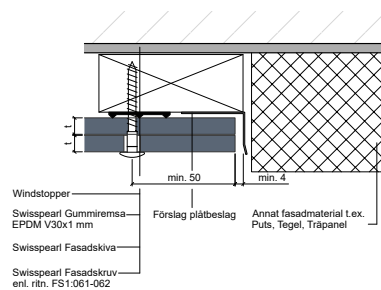


FS6:142

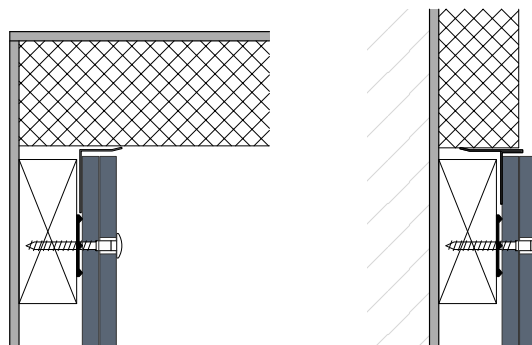


Anslutning mot annan fasadmaterial, horisontalsektion

SHISSPEARL

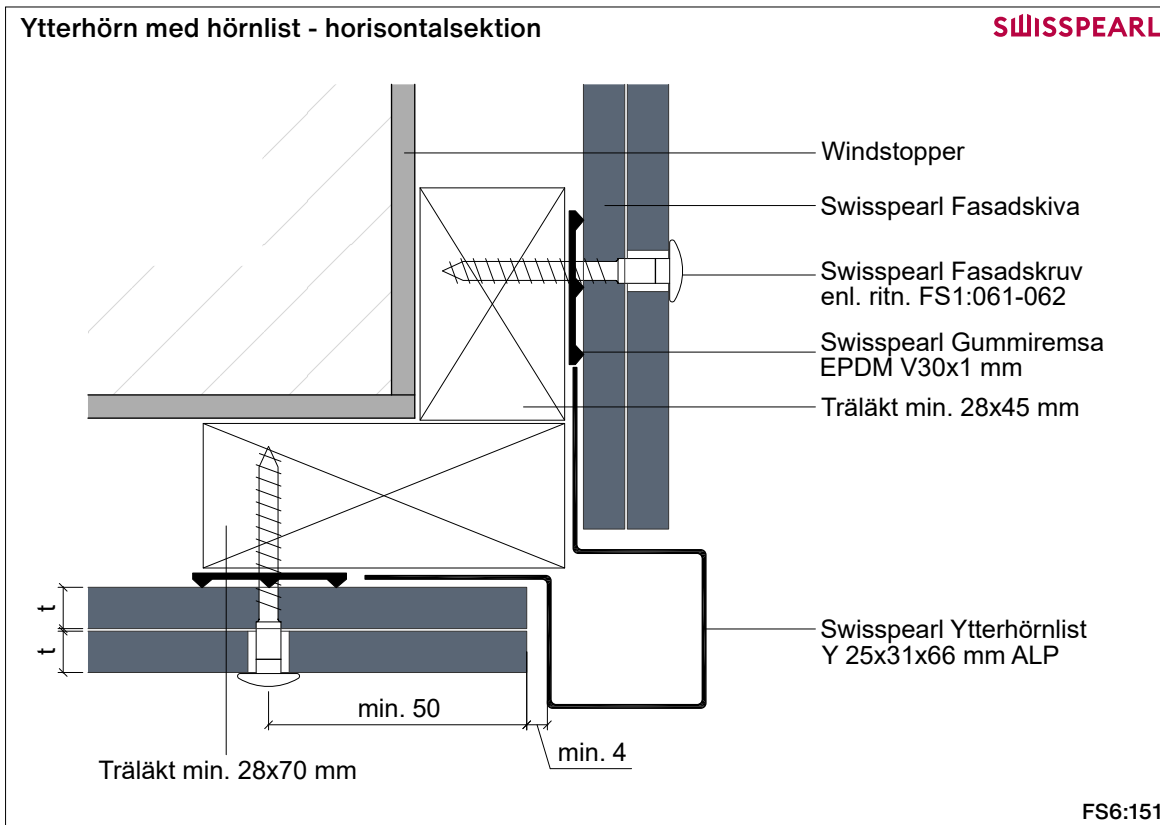


Alternativa lösningar



Fasadskivorna skall monteras efter fasadputsen.
OBS! Tejpa aldrig på ytbehandlade skivor, ytbehandlingen kan lossna.

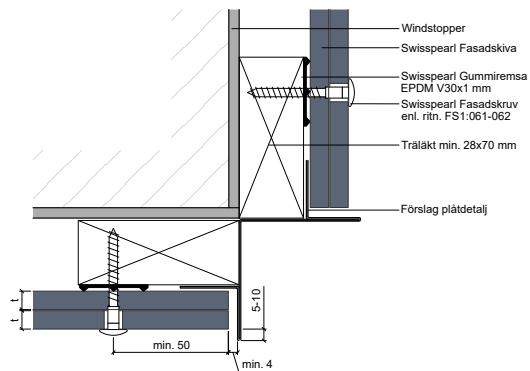
FS6:143



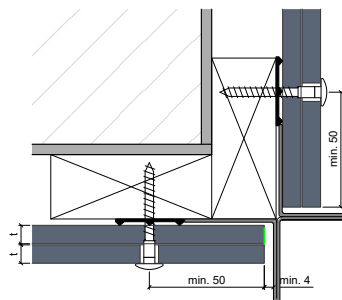


Ytterhörn med plåt - horisontalsektion

SHISSPEARL



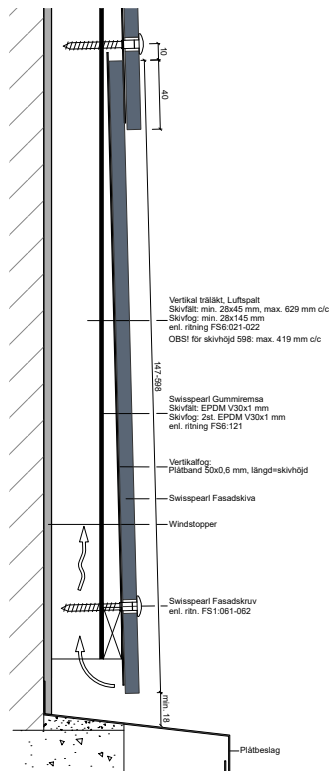
Alternativ plåtvinkel



FS6:152



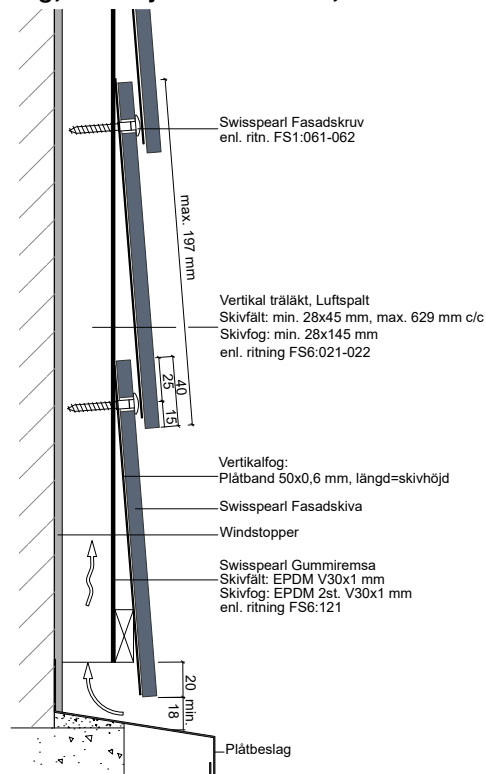
Skivöverlapp, synlig infästning, vertikalsektion

SWISSPEARL

FS6:161



Skivöverlapp, dold infästning, skivhöjd max 197 mm, vertikalsektion

SWISSPEARL

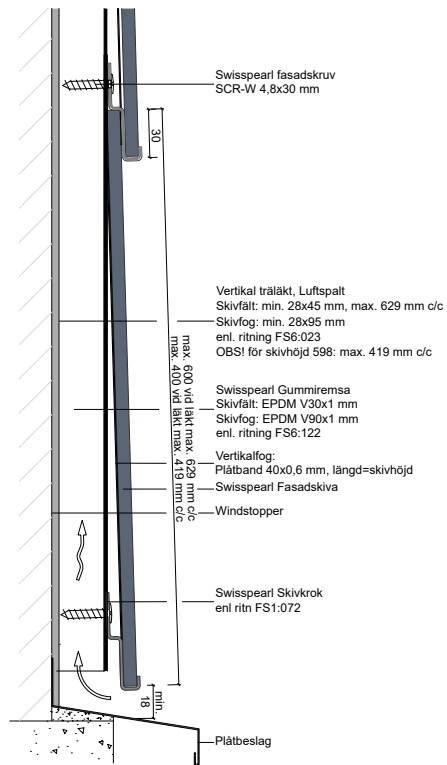


FS6:162A



Skivöverlapp, synlig infästning med skivkrok, vertikalsektion

SWISSPEARL

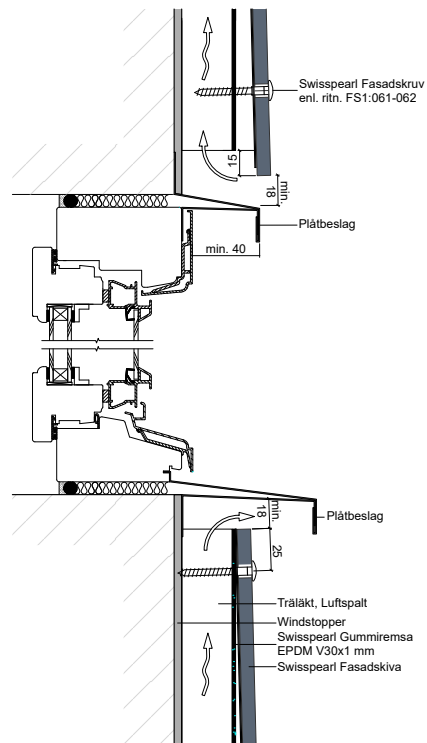


FS6:164



Fönsteranslutning, fönster i liv med vindskydd, vertikalsektion

SWISSPEARL



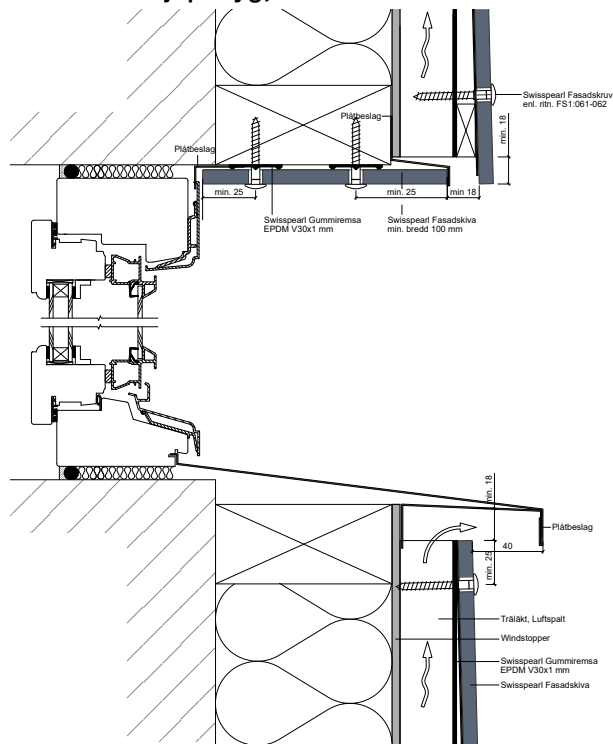
Fönster monterade i liv med vindskyddet, se även FS6:131

FS6:191



Fönsteranslutning, fönster med djup myg, vertikalsektion

SWISSPEARL



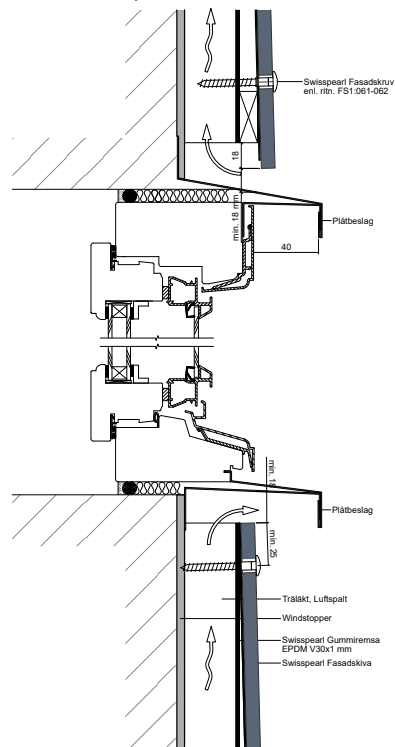
Fönster monterade med djup smyg i fasaden, se även FS6:132.

FS6:192



Fönsteranslutning, fönster i fasadliv, vertikalsektion

SWISSPEARL



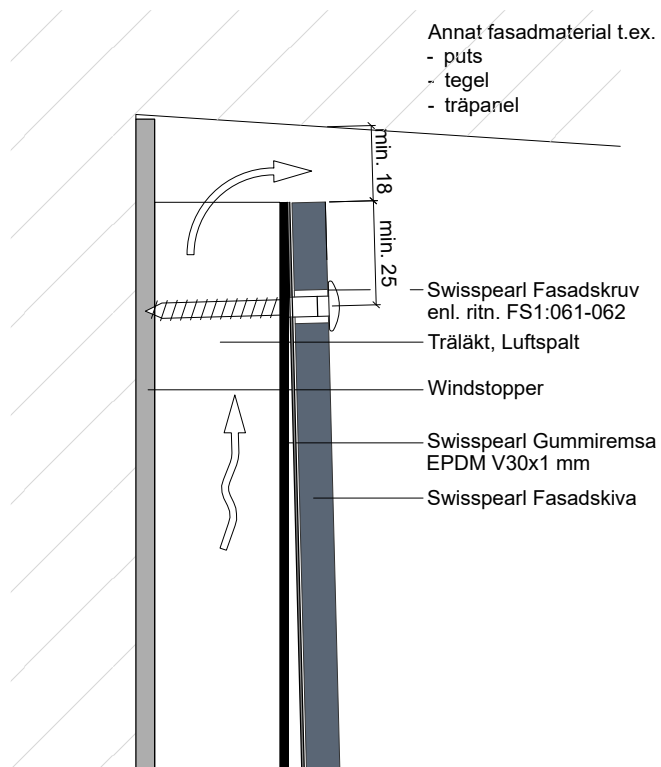
Fönster monterade i liv med fasadskivorna, se även FS6:133.

FS6:193



Takfot/Taksprång - vertikalsektion

SWISSPEARL

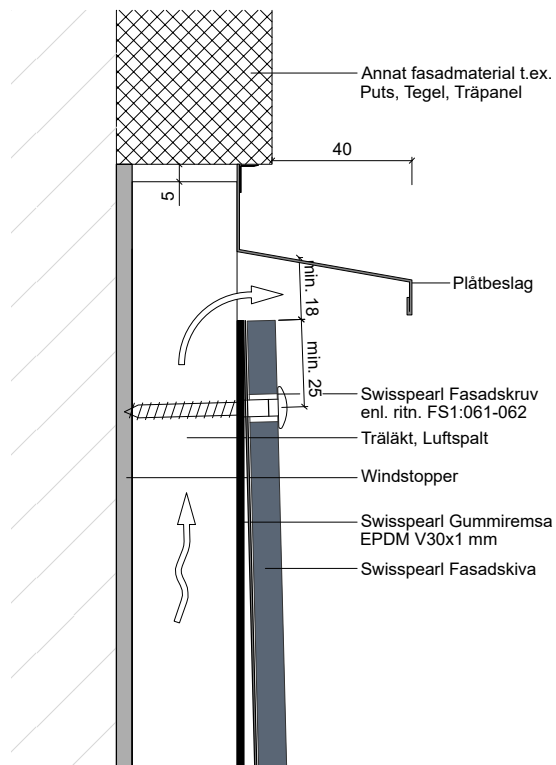


FS6:201



Anslutning mot annan fasadyta, vertikalsektion

SWISSPEARL



FS6:202



Swisspearl Sverige AB

Västberga allé 5, 10 tr
Box 42013
12612 Stockholm
P: +46 (0)8 506 608 00
info@se.swisspearl.com

swisspearl.com