

SWISSPEARL

Detale

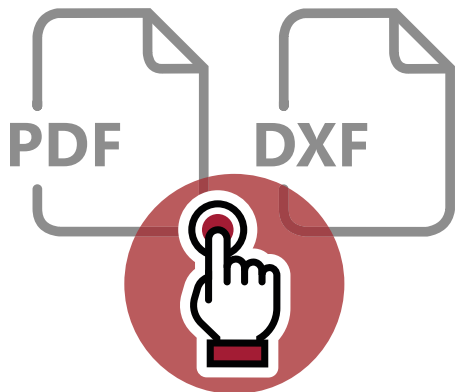
Largo Drewno



Spis treści

Połączenie poziome z profilem uszczelniającym	5
Połączenie poziome z profilem „H”	6
Połączenie pionowe z taśmą EPDM 120 mm	7
Połączenie pionowe z profilem kapeluszowym	8
Połączenie dylatacyjne	9
Strefa dolna fasady	10
Strefa górna fasady	11
Połączenie attykowe	12
Narożnik zewnętrzny	13
Wykończenie narożnika zewnętrznego	14
Narożnik wewnętrzny	15
Strefa obramowania okna	16
Strefa obramowania okna z obróbką blacharską	17
Strefa nadokienna	18
Strefa nadokienna z roletą zewnętrzną	19
Parapet	20

Po kliknięciu ikony odpowiednie szczegóły zostaną załadowane i można je będzie zapisać w formatach PDF i DXF.



Pobierz: Plik ZIP z detalami.



LARGO
Podkonstrukcja drewniana

Zastrzeżenie

Informacje i zalecenia zawarte w niniejszym dokumencie są udostępniane architektom, projektantom, instalatorom i innym osobom pracującym z naszymi produktami i nie zwalniają ich z odpowiedzialności. W opinii Grupy Swisspearl, informacje i zalecenia wykorzystane przy opracowaniu niniejszego dokumentu były dokładne lub pochodziły ze źródeł, które są wiarygodne. Grupa Swisspearl nie gwarantuje dokładności treści dokumentu i nie ponosi odpowiedzialności za szkody powstałe w związku z jakąkolwiek formą ich wykorzystania, niezależnie od tego, czy roszczenia dotyczą informacji lub zaleceń nieprawidłowych, niekompletnych lub w inny sposób wprowadzających w błąd. Informacje i zalecenia zawarte w niniejszym dokumencie powinny być wykorzystywane z uwzględnieniem osądu i doświadczenia profesjonalnego personelu posiadającego kompetencje do oceny znaczenia i ograniczeń materiału. Swisspearl Group wyraźnie zrzeka się wszelkich gwarancji i oświadczeń w odniesieniu do wszelkich elementów opisanych lub zilustrowanych w niniejszym dokumencie i nie ponosi odpowiedzialności za szkody jakiegokolwiek rodzaju, w tym między innymi za obrażenia ciała, szkody materialne bądź zastosowania materiałów opisanych w niniejszym dokumencie. Przedstawione szczegóły są rozwiązaniami sugerowanymi, a ostateczna decyzja należy do osoby prawnie odpowiedzialnej za projekt dokumentacji budowlanej.



Połączenie poziome z profilem „H”

SHISSPEARL

Panel fasadowy Largo

Kontrłata 50x50 mm

Łata nośna 120x30 mm lub 100x30 mm
Łata pośrednia 50x30 mm

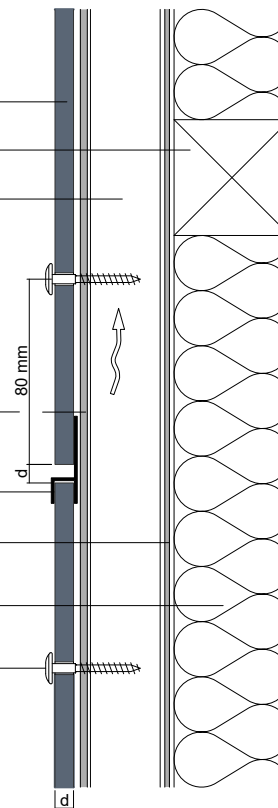
Taśma łączeniowa EPDM

Aluminiowy profil „H”

Wiatroizolacja (opcjonalne)

Izolacja termiczna

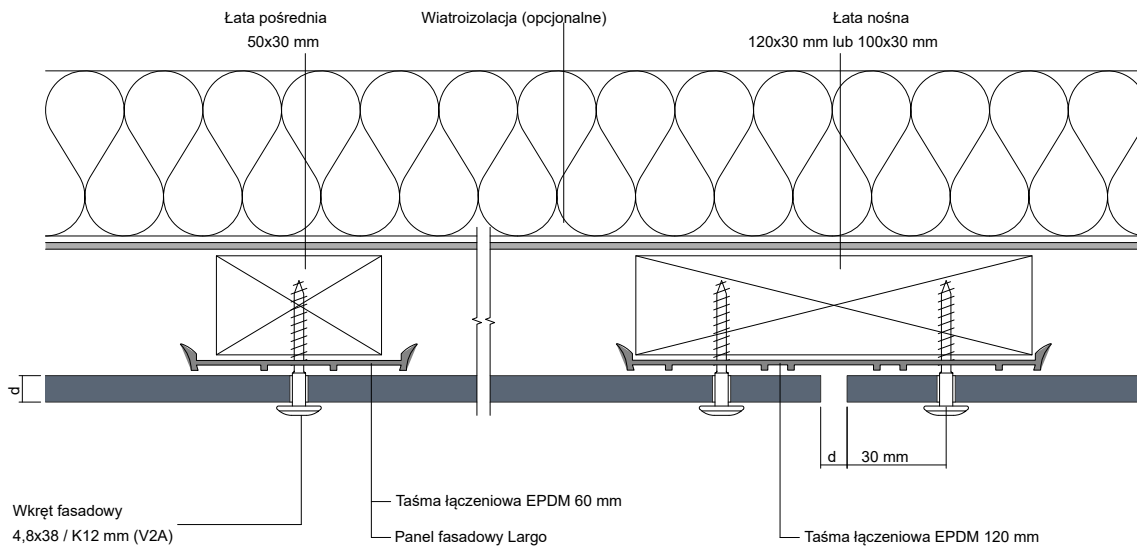
Wkręt fasadowy
4,8x38 / K12 mm (V2A)

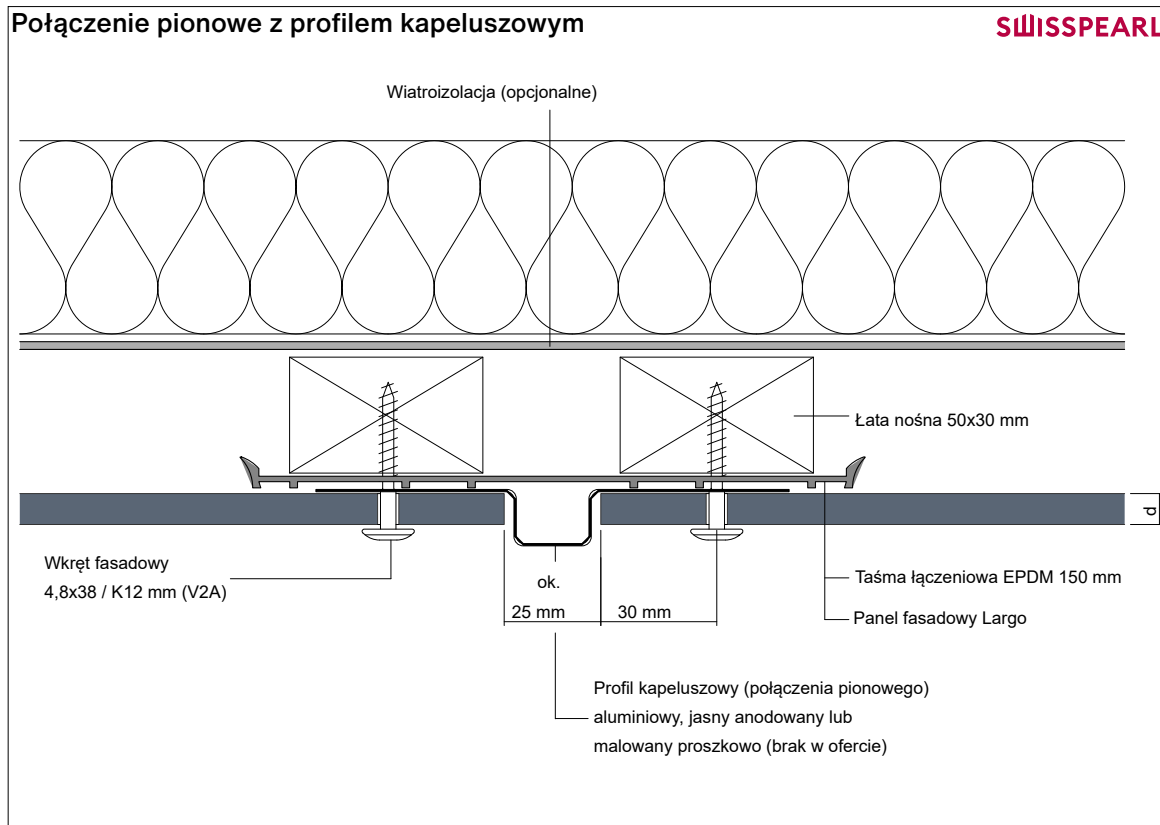




Połączenie pionowe z taśmą EPDM 120 mm

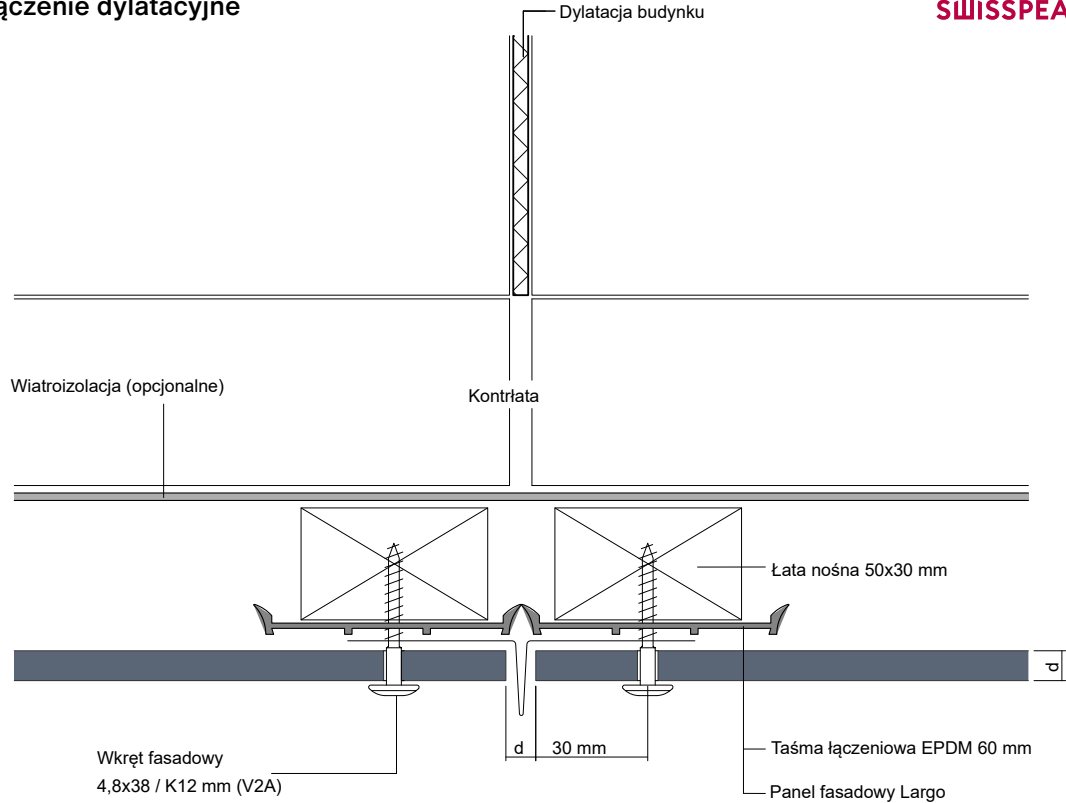
SWISSPEARL







Połączenie dylatacyjne

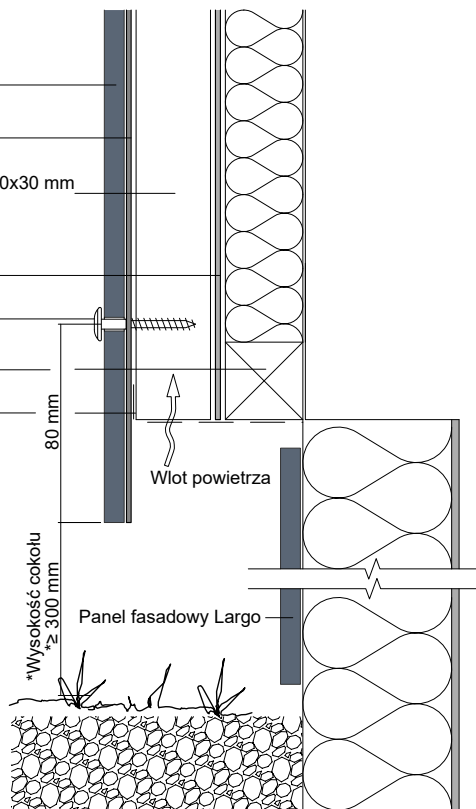
SWISSPEARL



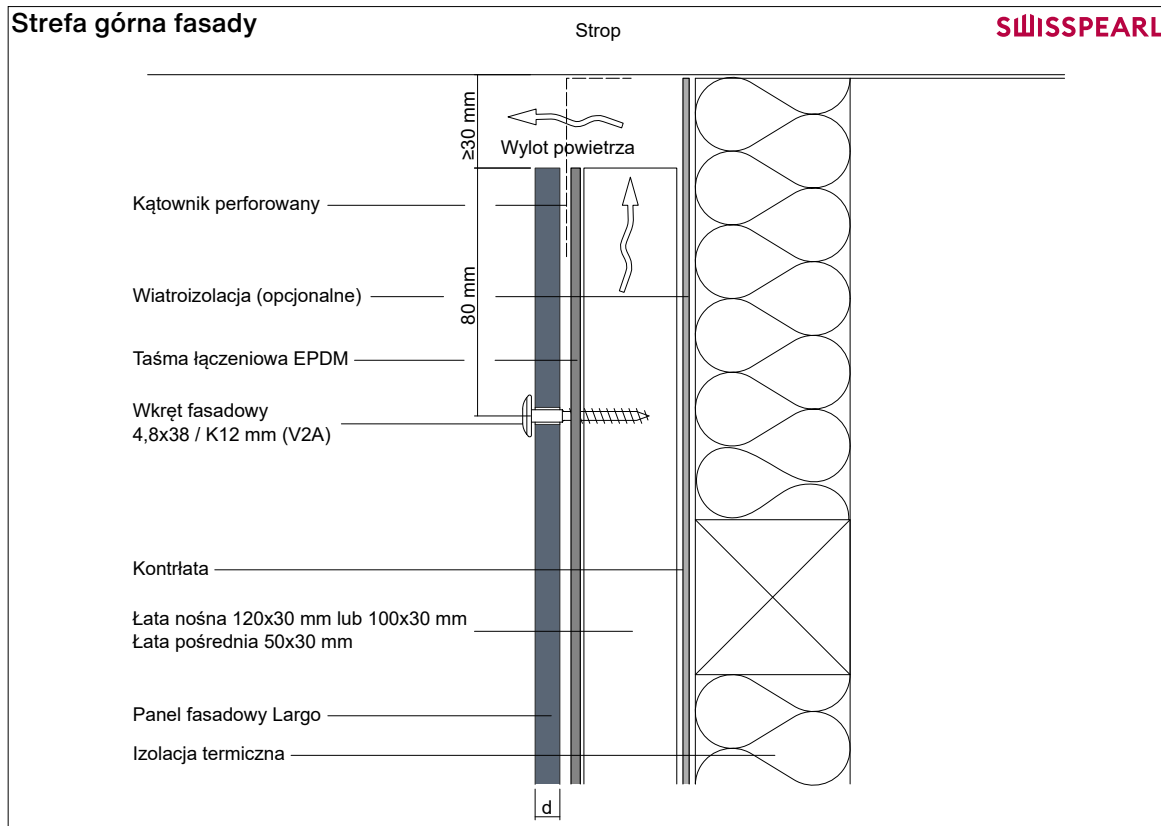
Strefa dolna fasady

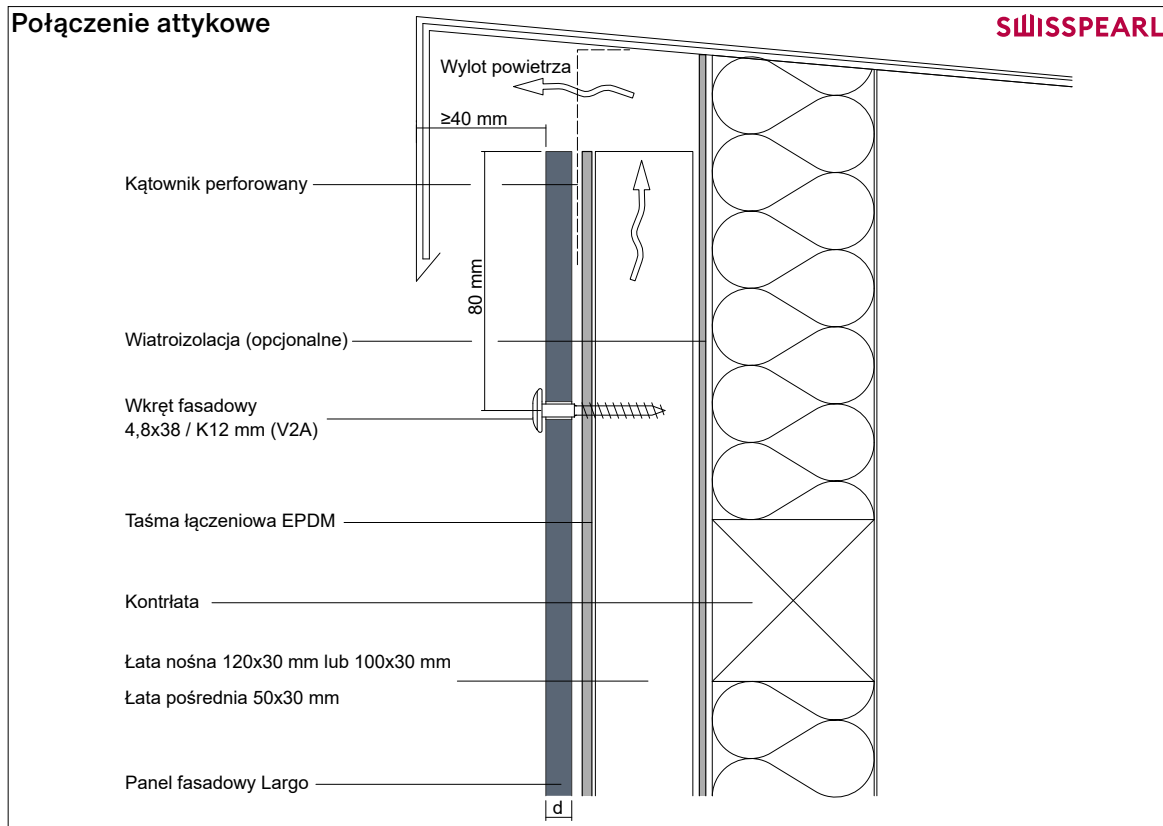
SHISSPEARL

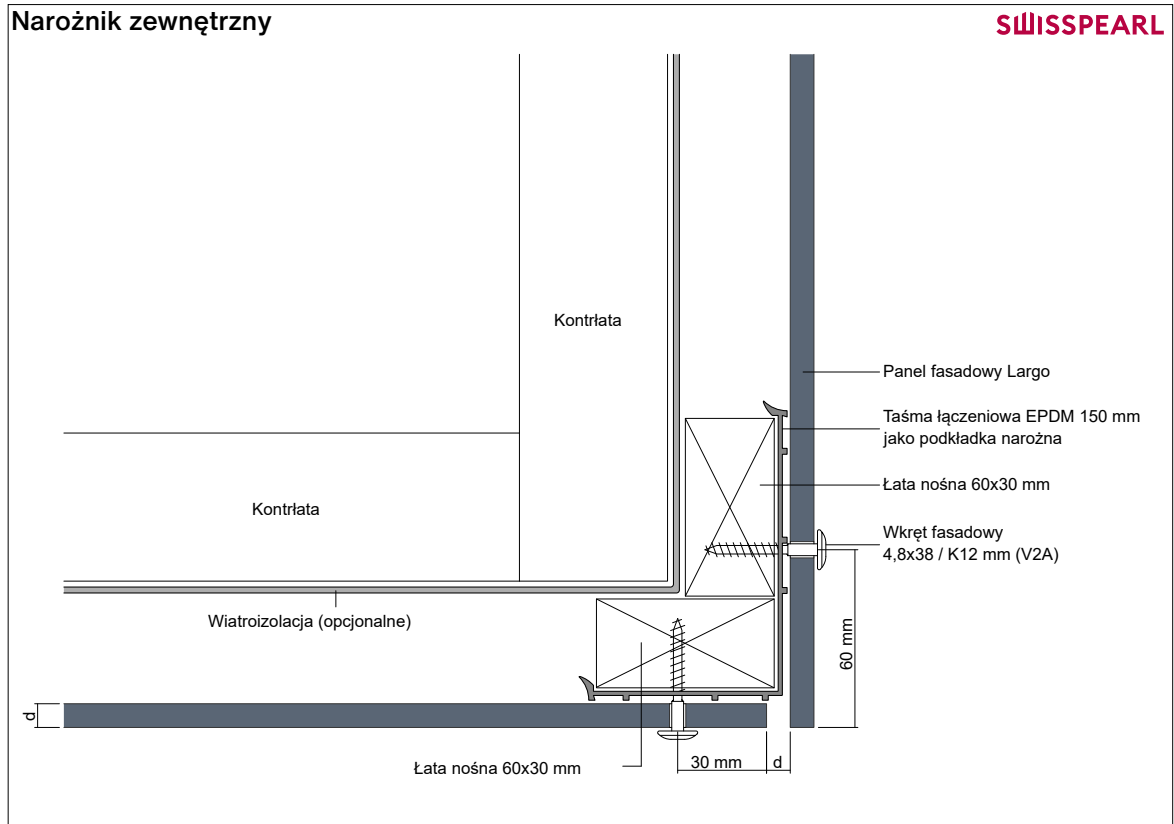
- Panel fasadowy Largo
- Taśma łączeniowa EPDM
- Łata nośna 120x30 mm lub 100x30 mm
- Łata pośrednia 50x30 mm
- Wiatroizolacja (opcjonalne)
- Wkręt fasadowy 4,8x38 / K12 mm (V2A)
- Kontrłata
- Kątownik perforowany



* Patrz „Broszura dotycząca kurtynowej, wentylowanej od tyłu fasady na podkonstrukcji drewnianej” z ÖFHF



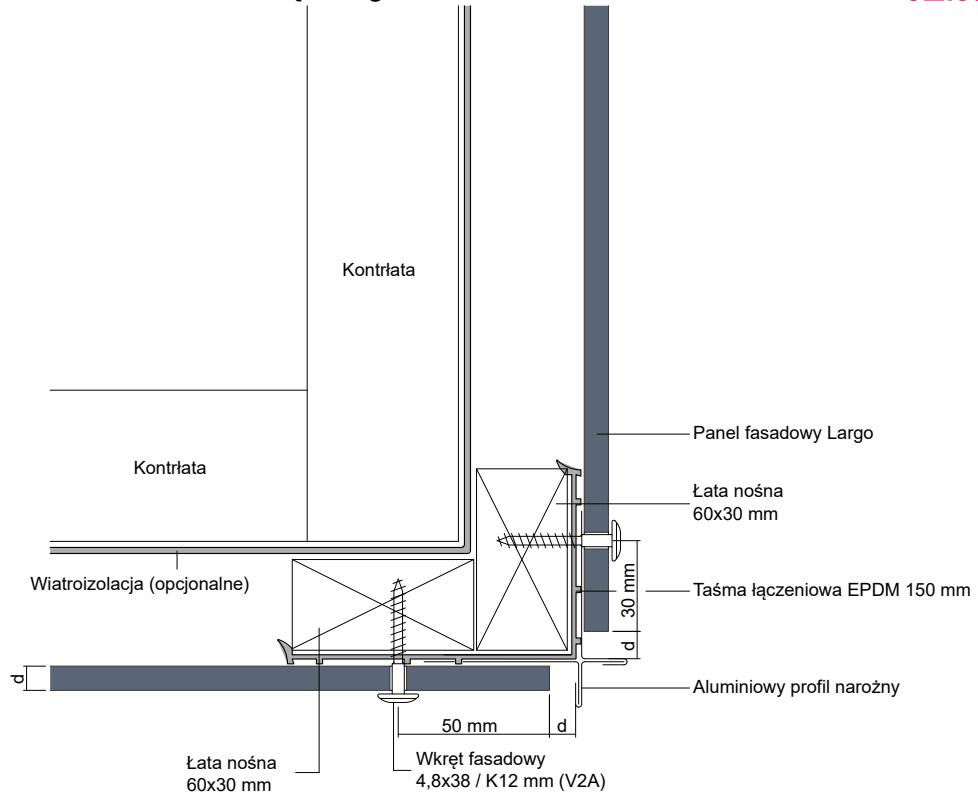






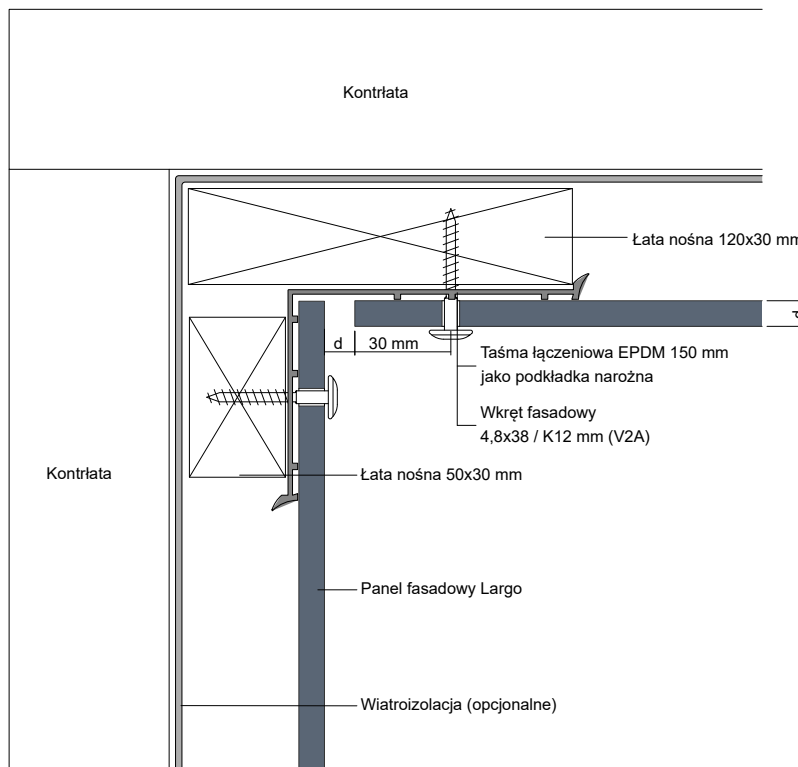
Wykończenie narożnika zewnętrznego

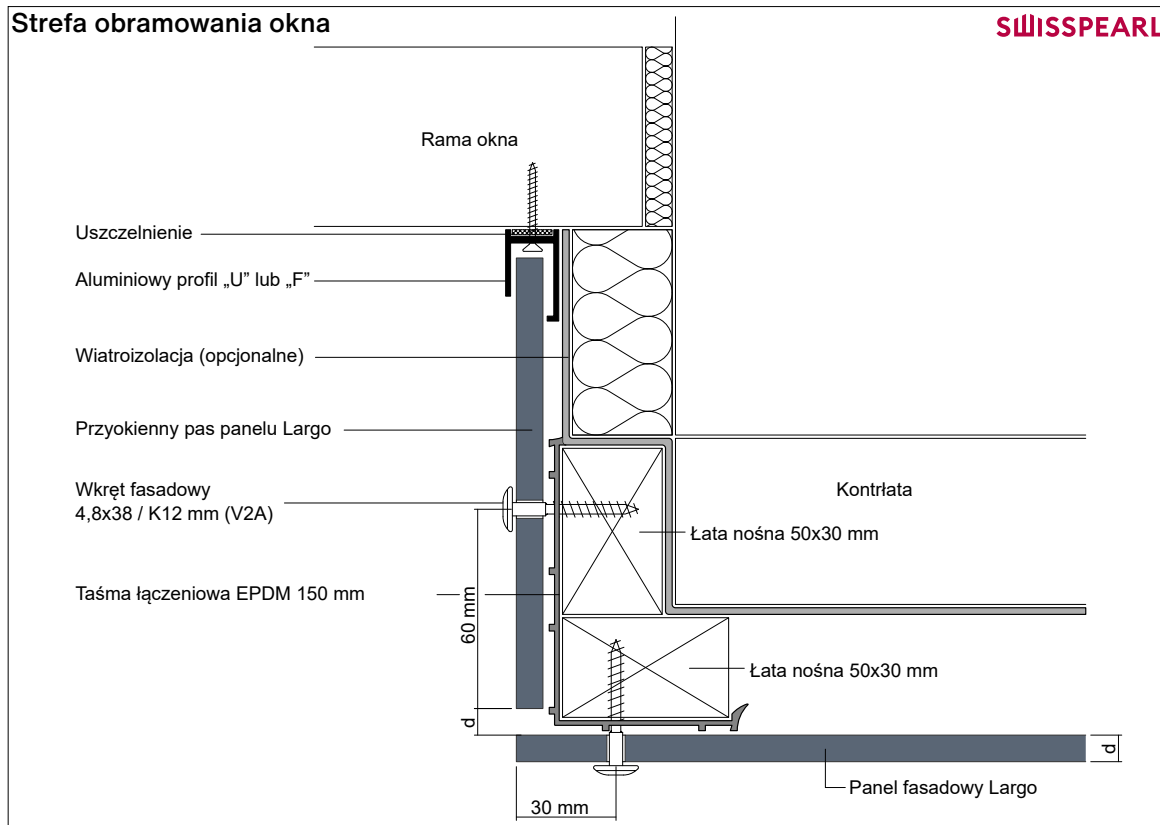
SHISSPEARL





Narożnik wewnętrzny

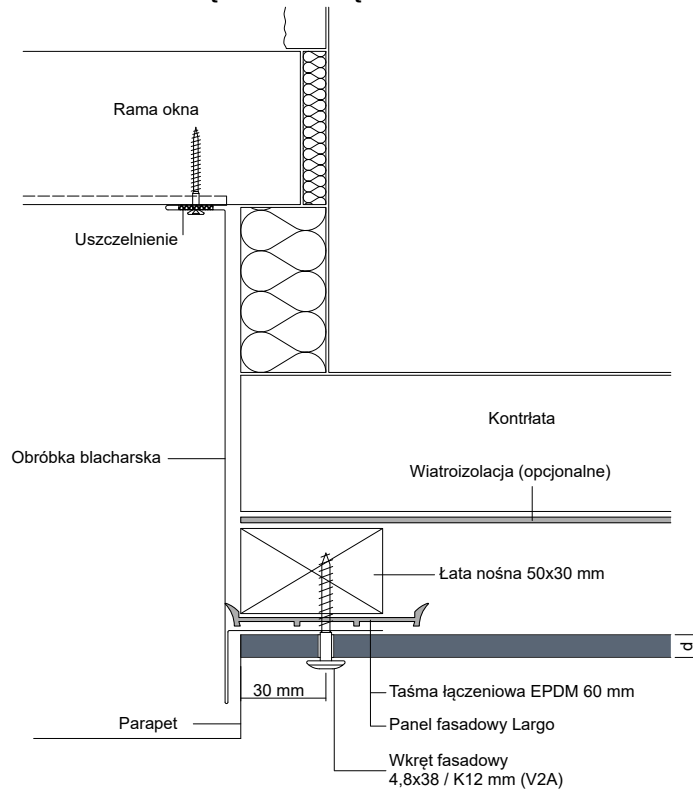
SWISSPEARL





Strefa obramowania okna z obróbką blacharską

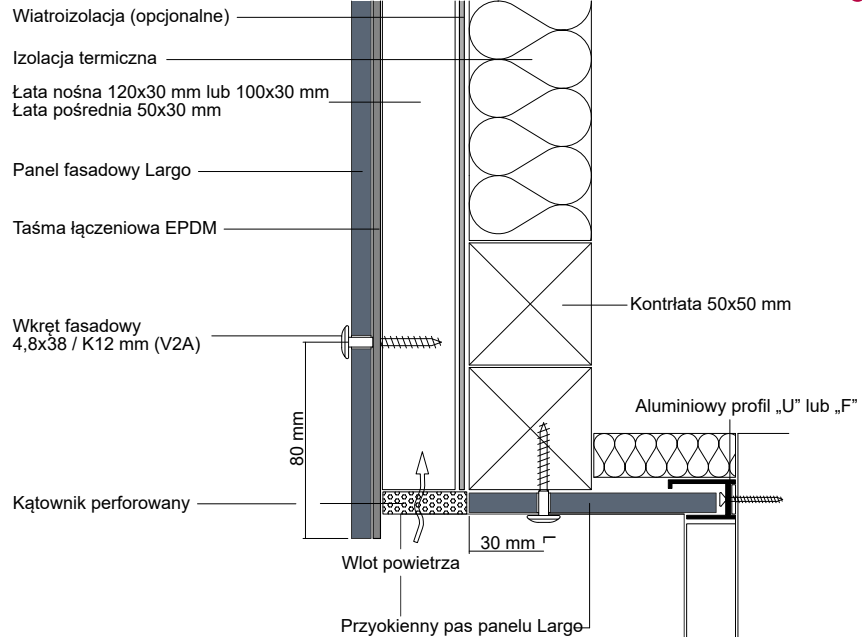
SHISSPEARL

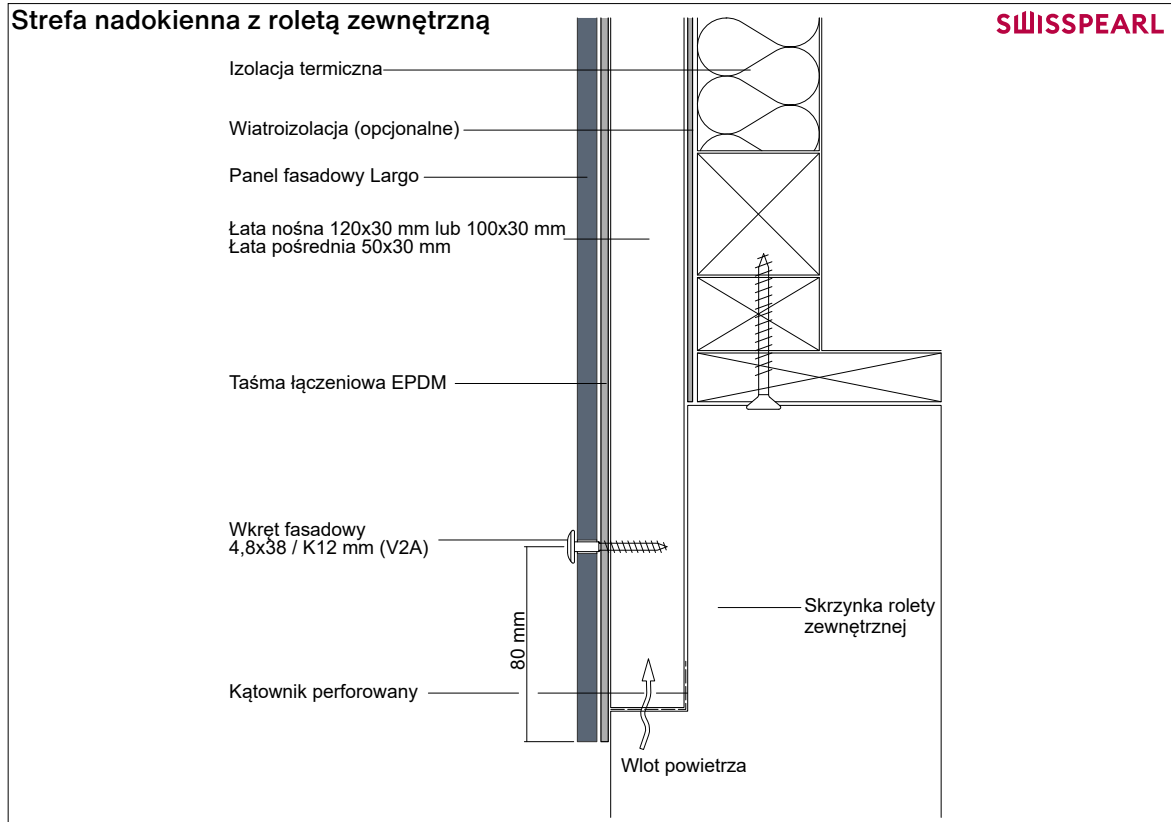


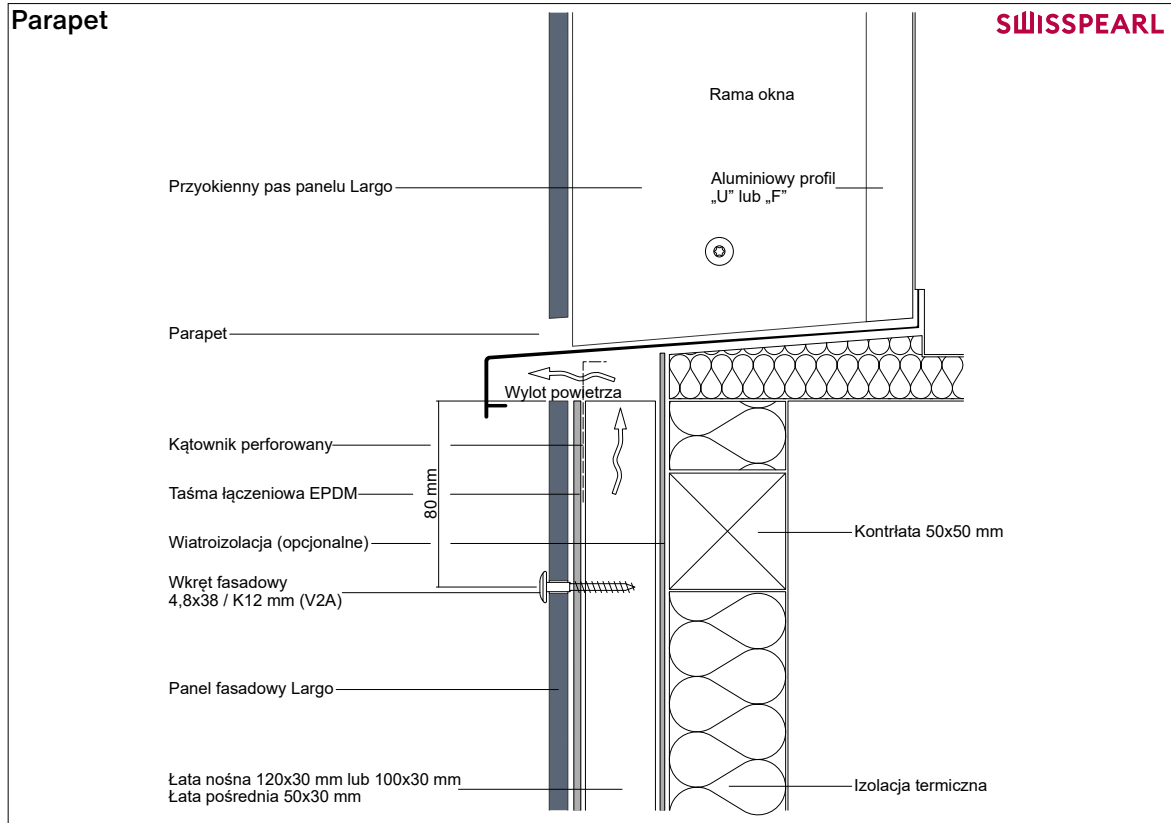


Strefa nadokienna

SHISSPEARL









Swisspearl Polska Sp. z o.o.

ul. Taneczna 18

02-829 · Warszawa

Polska

+ 48 22 395 72 80

info@pl.swisspearl.com

swisspearl.com