

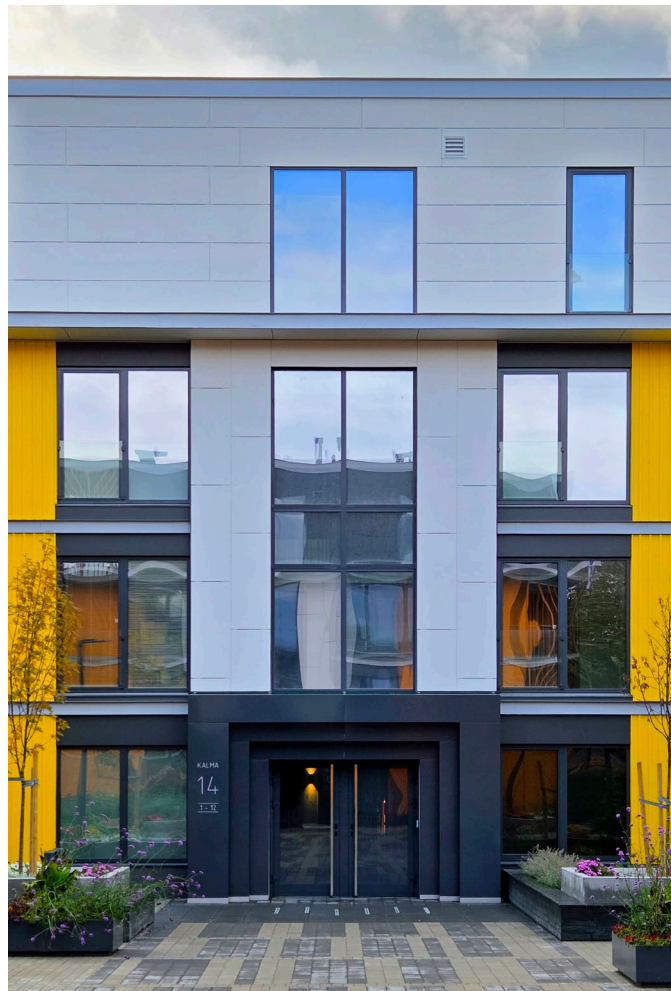


Kotzebue Park – nykyaikainen asuinalue kalamajan sydämessä

Tallinna, Viro

Rakennuttaja	Perton Ehitus OÜ
Arkkitehti	Ülo Peil, Arhitektibüroo Peil OÜ
Materiaali	Swissepearl Patina Original NXT (valkoinen) ja Carat (tummanharmaa) julkisivulevyt yhdistettynä puuverhoiluun
Osoite	Kalma tn 4-14, Kalamaja, Tallinna, Viro

SWISSPEARL



Tallinnan historiallisen Kalamajan kaupunginosan sydämessä sijaitseva Kotzebue Park on moderni asuinkorttelikonaisuus, joka yhdistää nykyaikaisen rakentamisen ja alueen tunnistettavan kaupunkiluonteen. Perton Ehitus OÜ:n kehittämä ja arkkitehti Ülo Peilin suunnittelema hanke osoittaa, miten uusi asuinrakentaminen voidaan sovittaa osaksi historiallista ympäristöä niin, että lopputulos on samanaikaisesti toimiva, selkeä ja ajankohtainen.

Vihreä ja yhteisöllinen korttelirakenne

Kokonaisuus koostuu kuudesta nelikerroksisesta asuinrakennuksesta, jotka sijoittuvat vehreän, tasoitettun sisäpihan ympärille. Piha-alue on suunniteltu ensisijaisesti jalankulkijoille, ja kaikki pysäköinti on sijoitettu maan alle. Ratkaisu vapauttaa korttelin sydämeen yhtenäisen viheralueen, joka toimii asukkaiden yhteisenä oleskelu- ja virkistysalueena.

Asunnoista avautuu näkymiä sisäpihalle, ja parvekkeet sekä terassit laajentavat asumista ulkotiloihin. Huolellisesti suunniteltu piha-alue muodostuu erilaisista oleskelupaikoista, istutuksista ja suojaisista tiloista, jotka tukevat arjen viihtyisyyttä ja yhteisöllisyyttä. Graniittimuurit ja kerroksellinen kasvillisuus jäsentävät pihaa ja luovat siihen vaihtelevuutta sekä mittakaavaa.

Kalamajan tulkinta nykyaikaisin keinoin

Hankkeen suunnittelussa ei ole pyritty jäljittelemään Kalamajalle ominaista puuarkkitehtuuria sellaisenaan, vaan lähtökohtana on ollut alueen mittakaavan ja tunnelman tulkinta nykyaikaisin keinoin. Tavoitteena on ollut luoda arkkitehtuuri, joka istuu luontevasti ympäristöönsä ja hyödyntää ratkaisuja, jotka kestävät aikaa sekä teknisesti että visuaalisesti.

Keskeinen rooli tässä kokonaisuudessa on materiaalivalinnoilla. Julkisivuissa puu ja Swis-spearlin kuitusementtilevyt muodostavat toisiaan täydentävän kokonaisuuden. Puu tuo rakennuksiin lämpöä, kerroksellisuutta ja viittauksen Kalamajan rakennusperinteeseen, kun taas valkoiset ja tummanharmaat kuitusementtilevyt luovat rauhallisen, selkeän pinnan ja korostavat arkkitehtuurin linjakkuutta. Näiden materiaalien välinen tasapaino antaa rakennuksille ajattoman ilmeen, jossa yhdistyvät luonnollisuus, moderni estetiikka ja pitkäikäisyys.





Laadukas toteutus ja harkitut ratkaisut

Suunnittelun taustalla on rakennuttaja Perton Ehitus OÜ, jolla on pitkä kokemus sekä korjausrakentamisesta että uudiskohteiden kehittämisestä. Hankkeessa on pyritty yhdistämään perinteisen kaupunkiympäristön arvot ja nykyasumisen vaatimukset kokonaisuudeksi, joka palvelee asukkaita pitkällä aikavälillä.

Maisemoitu sisäpiha liittyy suoraan viereiseen Kalma Green -alueeseen, jolloin viher-rakenne jatkuu luontevasti osaksi laajempaa kaupunkitilaa. Suuret ikkunapinnat tuovat asuntoihin runsaasti luonnonvaloa, ja huolellisesti suunnitellut pohjaratkaisut tukevat arjen toimivuutta. Energiatehokkaat tekniset ratkaisut täydentävät kokonaisuuden kestävyyttä ja käyttömukavuutta.

Kestävä lisä Kalamajan kaupunkirakenteeseen

Kotzebue Park on yksi viimeisistä laajoista, kokonaisuutena toteutetuista asuinkorttelihankkeista Kalamajassa. Se muodostaa selkeän ja toimivan asuin ympäristön, jossa arkkitehtuuri, piharatkaisut ja materiaalivalinnat tukevat toisiaan.

Lopputuloksena on kaupunkikortteli, joka tarjoaa laadukasta, kestävä ja viihtyisää asuimista – sekä uuden näkökulman siihen, miten moderni arkkitehtuuri voi täydentää historiallista kaupunkiympäristöä.