

* Zusatzsortiment für Largo, Carat-HR und Nobilis-HR ist eine werkseitige Spezialbeschichtung in den Carat- und Nobilis-Farben mit Schutzwirkung gegen starke Verunreinigungen und Graffiti.

* Gamme complémentaire pour Largo, Carat-HR et Nobilis-HR est un revêtement spécial d'usine, décliné dans les couleurs Carat et Nobilis. Il est doté d'une protection contre les salissures tenaces et les graffitis.

** Nicht in Nobilis und Terra erhältlich.

** Nest pas disponible dans Nobilis et Terra.

⌘ Plattendicke | Epaisseur de plaque

Carat | Carat-HR*

Gravial

Vintago

Texial

Avera

Reflex

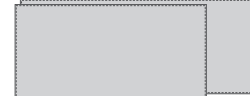
Nobilis | Nobilis-HR*

Terra

Planea

Timboard

Largo



2

Max. Nutzformat für Planung
Format utile max. pour la planification
 3050 x 1250 mm 8 mm
 2510 x 1250 mm 8 mm
 3050 x 1250 mm** 12 mm
 2510 x 1250 mm 12 mm

Formatmass
 Das maximale Nutzformat ist das für die Planung verfügbare max. Plattenmass nach der produktionsbedingten allseitigen Besäumung der Originalplatte.

Dimensions
 Lors de la conception, tenir compte du format maximum utile après le rognage de la plaque originale sur ses quatre côtés.

8 mm
12 mm

Modula



2

Modulmass | Dimension module
 2500 x 300 mm 8 mm
 2000 x 300 mm 8 mm
 1500 x 300 mm 8 mm

Formatmass
 Das maximale Nutzformat ist das für die Planung verfügbare max. Plattenmass nach der produktionsbedingten allseitigen Besäumung der Originalplatte.

Dimensions
 Lors de la conception, tenir compte du format maximum utile après le rognage de la plaque originale sur ses quatre côtés.

Clinar Clip



1

Modulmass | Dimension module
 1200 x 600 mm 6 mm
 1200 x 460 mm 6 mm
 1200 x 360 mm 6 mm

Clinar



1

Stülpdeckung | Façon à clin
 1200 x 240 mm 6 mm
 1200 x 200 mm 6 mm
 1200 x 150 mm 6 mm
 900 x 300 mm 6 mm
 900 x 200 mm 6 mm

Clinar



1

Rechteckstreifen | Rectangle en bande
 900 x 300 mm 4 mm
 900 x 200 mm 4 mm
 600 x 300 mm 4 mm
 600 x 200 mm 4 mm

Fassadenschiefer «Eternit»
 Ardoises de façade «Eternit»



1

Rechteckstreifen | Rectangle en bande
 3 x 300 x 300 mm 4 mm
 3 x 200 x 300 mm 4 mm
 3 x 200 x 200 mm 4 mm
 5 x 120 x 150 mm 4 mm
 6 x 100 x 150 mm* 4 mm
 10 x 60 x 150 mm 4 mm

Individuelle Vertikaleinschnitte | Encoches verticales au choix
 900 x 300 mm 4 mm
 900 x 200 mm 4 mm
Wabenstreifen | Losange en bande
 3 x 200 x 200 mm 4 mm
Rundschindelstreifen | Bardeau en bande
 10 x 60 x 75 mm 4 mm

* Ecken gestutzt / ungestutzt | Angles rognés / non rognés

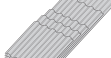
Ondapress-36



1

Modulmass | Dimension module
 3000 x 927 mm 6 mm
 2500 x 927 mm 6 mm

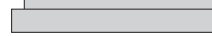
Ondapress-57



1

Modulmass | Dimension module
 2500 x 920 mm 6,4 mm
 2000 x 920 mm 6,4 mm
 1500 x 920 mm 6,4 mm
 1250 x 920 mm 6,4 mm
 1000 x 920 mm 6,4 mm

Timboard Lap & Click



2

Modulmass Lap | Dimension module Lap
 3600 x 190 mm 10 mm
Modulmass Click | Dimension module Click
 3600 x 186 mm 12 mm

Anthracite 7021	Anthracite 7020	Anthracite 7025	Anthracite 7024	Azurite 7041	Azurite 7040	Jade 7050	Granite 7060	Granite 7061	Crystal 7010	Ivory 7090	Ivory 7091	Ivory 7099	Limestone 7082	Limestone 7080	Sandstone 7000	Sandstone 7002	Sandstone 7001	Amber 7073	Amber 7070	Amber 7071	Coral 7032	Coral 7030	Coral 7031	Granite 624	Anthracite 3020	Crystal 125	Ivory 3099	Ivory 3090	Amber 723	VI 061	VI 021	VI 040	VI 050	VI 100	VI 011	VI 081	VI 001	VI 071	VI 031	TE 215	TE 216	TE 113	TE 811	TE 212	AV 060	AV 020	AV 040	AV 050	AV 100	AV 010	AV 000	AV 070	AV 030	Granite 4161	Granite 4162	Anthracite 4021	Anthracite 4022	Jade 4051	Crystal 4112	Crystal 4111	Ivory 4091	Ivory 4092	Amber 4071	Amber 4072	Coral 4031	Amber 721	Amber 723	Granite 622	Anthracite 221	Azurite 421	Azurite 422	Jade 522	Jade 521	Granite 624	Crystal 123	Crystal 125	Crystal 122	Crystal 124	Amber 751	Amber 752	Amber 753	Amber 754	Amber 755	Amber 756	Midnight 231	Jungle 532	Cactus 531	Skylight 131	Igloo 932	Seashell 933	Snowflake 930	Sunset 831	Sunset 832	Ruby 334	Crimson 333	Dragon 332	Coral 331	Crystal 142	Granite 643	Amber 741	Amber 742	Amber 743	Amber 744	Ivory 941	Coral 342
-----------------	-----------------	-----------------	-----------------	--------------	--------------	-----------	--------------	--------------	--------------	------------	------------	------------	----------------	----------------	----------------	----------------	----------------	------------	------------	------------	------------	------------	------------	-------------	-----------------	-------------	------------	------------	-----------	--------	--------	--------	--------	--------	--------	--------	--------	--------	--------	--------	--------	--------	--------	--------	--------	--------	--------	--------	--------	--------	--------	--------	--------	--------------	--------------	-----------------	-----------------	-----------	--------------	--------------	------------	------------	------------	------------	------------	-----------	-----------	-------------	----------------	-------------	-------------	----------	----------	-------------	-------------	-------------	-------------	-------------	-----------	-----------	-----------	-----------	-----------	-----------	--------------	------------	------------	--------------	-----------	--------------	---------------	------------	------------	----------	-------------	------------	-----------	-------------	-------------	-----------	-----------	-----------	-----------	-----------	-----------

Das Fassaden-Sortiment der Eternit (Schweiz) AG umfasst eine reichhaltige Auswahl hochwertiger Fassadenplatten für die Ausführung nachhaltiger Gebäudehüllen nach dem bauphysikalisch optimalen Prinzip der vorgehängten, hinterlüfteten Fassade. Eine Vielfalt an Formaten, Formen und Farben eröffnet beinahe grenzenlose Gestaltungsmöglichkeiten. Je nach Produktgruppe stehen die unterschiedlichsten Farbtonne in verschiedenen, optisch einzigartigen Oberflächenaspekten zur Verfügung.

- Carat (5)** In der Masse durchgefärbte Fassadenplatten. Ein einmaliges Material mit einer faszinierenden Ausdruckskraft.
- Gravial (7)** Linear gefräste Oberflächenstruktur, die je nach Tageszeit und Blickwinkel eine stimmungsvolle Licht- und Schattenwirkung hervorbringt.
- Vintago (5)** Durchgefärbte Faserzementplatte mit einer angeschliffenen und leicht rauhen Oberfläche.
- Textial (6)** Einzigartigkeit durch Handprägung. Ein lebendiges Spiel mit Licht und Schatten.
- Avera (5)** Der dynamische Herstellungsprozess verleiht Avera seine unvergleichliche, natürliche Textur.
- Reflex (6)** In der Masse durchgefärbte Platten mit irisierender Oberflächenveredelung. Ergibt spannende Farbnuancen je nach Lichtwinkel.
- Nobilis (3)** Lasierende Farbtonne. Die nuanciert durchscheinende natürliche Faserzement-Textur wird Teil der eigenständigen Materialwirkung.
- Nobilis OP** Welpplatte mit lasierenden Farbtonnen, die nuanciert durchscheinende natürliche Faserzement-Textur wird Teil der eigenständigen Materialwirkung.
- Planea (4)** Deckende Farbtonne mit glatter Oberfläche. Klare helle und kräftige Farben mit ebener Oberfläche prägen das Erscheinungsbild.
- Terra (3)** Kräftige Lasurfarben. Ein Ergänzungsfarbsystem ausgerichtet auf intensivere Farben aus dem Bereich der Erdfarbtöne.
- Timboard (8)** Die Faserzementplatte in natürlicher Holzoptik.
- Terra-R (3)** Deckende Farbbeschichtung mit fein strukturiertem Oberflächenfinish.

La gamme de façades d' Swisspearl Schweiz AG vous offre un large choix de plaques de façades de haute qualité permettant la réalisation d'enveloppes de bâtiments durables selon le principe – optimal en matière de physique du bâtiment – de la façade-rideau ventilée par l'arrière. Une grande diversité de formats, de formes et de teintes ouvre la voie à des possibilités conceptuelles presque illimitées. Selon le groupe de produits, les teintes les plus diverses sont à disposition dans des surfaçages à l'aspect visuel incomparable.

- Carat (5)** La plaque de façade teintée dans la masse. Un matériau unique d'une force d'expression fascinante.
- Gravial (7)** Structure de surface fraisée linéairement qui produit un effet d'ombre et de lumière agréable.
- Vintago (5)** Une plaque de fibres-ciment teintée dans la masse avec une surface poncée et légèrement rugueuse.
- Textial (6)** L'impression manuelle donne une touche d'exception. Un jeu d'ombres et de lumière animé.
- Avera (5)** Avera dot sa texture naturelle incomparable à notre processus de fabrication dynamique.
- Reflex (6)** Plaques teintées dans la masse avec finition de surface irisée. Offre de formidables nuances en fonction de l'incidence lumineuse.
- Nobilis (3)** Coloration transparente. La texture naturelle nuancée du fibres-ciment fait partie intégrante du matériau expressif.
- Nobilis OP** Plaque ondulée aux teintes lasurées: la texture naturelle et nuancée du fibres-ciment fait partie intégrante de l'effet original du matériau.
- Planea (4)** Teintes couvrantes à surface lisse. Leur aspect se caractérise par des coloris clairs et une surface plane.
- Terra (3)** Teintes lasurées. Cet assortiment complémentaire issu du domaine des nuances de terres offre des coloris plus intenses.
- Timboard (8)** La plaque de fibres-ciment en finition bois naturel.
- Terra-R (3)** Teintes couvrantes avec surfaçage finement structuré.

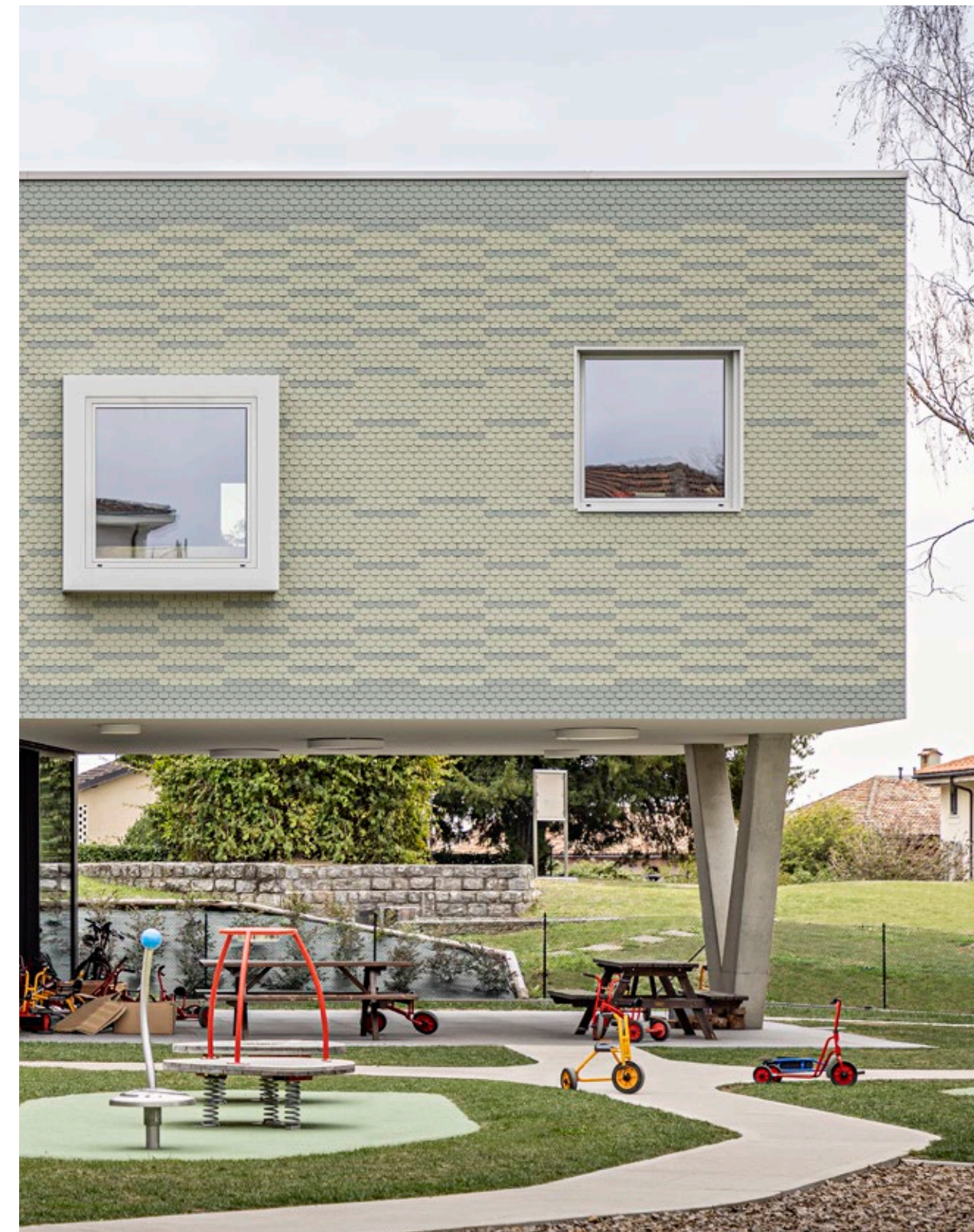
(X) NPK Preiskategorie | NPK, Catégorie de prix

Fassade | Façade

Lieferprogramm 2023
Programme de livraison

SWISSPEARL

SWISSPEARL



Allgemeine Hinweise Remarques

Detaillierte Angaben zum Lieferprogramm finden Sie in unseren technischen Dokumentationen unter swisspearl.com.

Der eigenständige Materialcharakter der Faserzementplatten ist unter anderem geprägt durch die natürlichen Rohstoffkomponenten. Intensität und Farbton können je nach Produktionsserie nuanciert variieren.

Die gedruckten Farben können vom Originalton abweichen. Für exakte Farbbestimmungen sowie Farbanpassungen komplementärer Bauteile müssen Original-Plattenmuster verwendet werden.

Toutes les informations détaillées quant à la programmation de livraison figurent dans nos directives techniques sur notre site swisspearl.com.

Les caractéristiques uniques du matériau fibres-ciment sont apportées entre autres par la nature des matériaux de base qui le composent. L'intensité et la teinte peuvent légèrement varier d'une production à l'autre.

Les coloris imprimés peuvent varier par rapport à la teinte originale. Pour un choix de teintes exact ou l'adaptation d'accessoires complémentaires, il convient d'utiliser des échantillons de plaques originales.

Swisspearl Schweiz AG
CH-8867 Niederurnen
+41 55 617 11 11
info@ch.swisspearl.com

CH-1530 Payerne
+41 26 662 91 11
service-client@ch.swisspearl.com

swisspearl.com

Member of the
Swisspearl Group

printed in
switzerland

