

SWISSPEARL

Swisspearl Rock Rakennuslevyt



Tuotekuvaus



Luonnollisen näköinen sokkelilevy. Helppo asentaa, huolettoman pitkäikäinen.

Helppohoitoinen sokkelilevy

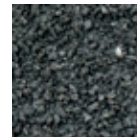
Swisspearl Rock on luonnonkivipintainen sokkelilevy, jolla saat pitkäikäisen, luonnollisen ja viimeistellyn sokkelin taloosi. Swisspearl Rock on helppohoitoinen sokkelilevy, joka pysyy hyväkuntoisena säästä riippumatta. Levyn asennus on nopeaa ja helppoa eikä levyä tarvitse erikseen käsitellä asennuksen jälkeen. Swisspearl Rock sokkelilevyn käyttökohteiksi soveltuvat erinomaisesti asuintalojen, teollisuuskiinteistöjen, vapaa-ajanasuntojen ja terassien sokkelit. Levyllä viimeistelet uudiskohteen tai kunnostat vanhan rapautuneen sokkelin vaivattomasti. Luonnonkivipintaista Swisspearl Rock sokkelilevyä on saatavilla kolmessa eri sävyssä: punaruskea Clay, grafiitinharmaa Coal ja vaaleanharmaa Ash.

Tekniset tiedot

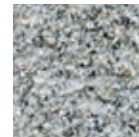
Väri vaihtoehdot	3
Mitat, mm	595 x 2500 x ~12 mm 1200 x 2500 x ~12 mm
Paloluokka	B-s1, d0



Clay



Coal

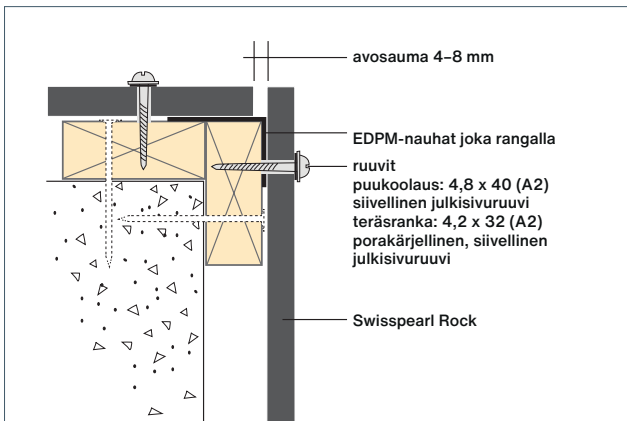
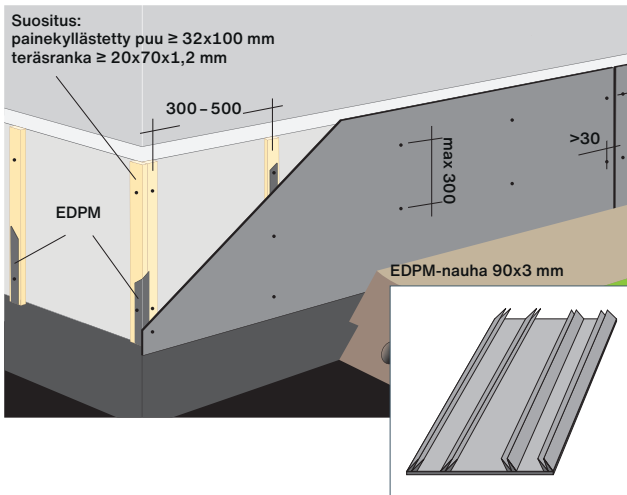


Ash

Swisspearl Oy kuuluu Swisspearl Holding -konserniin, joka on Euroopan johtavia rakennustuotteiden valmistajia. Konsernin päätuotteita ovat kuitusementtipohjaiset julkisivu- ja kattomateriaalit. Jotta Swisspearlin tuotteiden käytettävyys olisi aina erinomaisella tasolla, on niiden tueksi kehitetty täydelliset kiinnikesarjat ja työkalut. Käytettävyys joka tilanteessa mahdollistaa arkkitehtonisten ratkaisujen löytämisen mihin tahansa julkisivu- tai kattorakentamisen kohteeseen – olipa rakennus tarkoitettu julkiseen, yksityiseen, teolliseen tai maataloudelliseen käyttöön. Swisspearlin tuotteiden valmistus on sekä teknisesti edistynyttä että ammattitaitoisesti johdettua. Tuotteiden jakelu on järjestetty alueellisten tytäryhtiöiden ja laatukriteerit täyttävien jälleenmyyjäverkostojen kautta. Asiantuntemus ja omistautuminen ovat aina osa Swisspearlin ratkaisuja, niin tuotteissa, tuotetuessa kuin kumppanuuksissa.

Asentaminen

Pystyranganä käytetään 32x100 mm painekyllästettyä puuta tai vähintään 20 mm korkeaa teräshattuprofiilia ainevahvuudeltaan 1.2 mm. Kiinnitysranan ja Swisspearl Rock -sokkelilevyn välissä käytetään 90x3 mm EPDM-nauhaa. Levyjen väliin jätetään 4-8 mm:n avosauma.

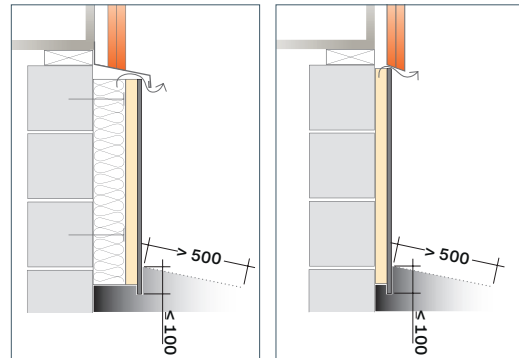


Levyjen kiinnitykseen käytetään siivellistä Rock-ruuvia puurankaan tai porakärjellistä siivellistä Rock-ruuvia teräsrankaan. Mikäli käytetään muuta kuin siivellistä Rock-ruuviamme, on levyt esiporattava halkaisijaltaan 3 mm suuremmalla poranterällä kuin käytetyn ruuvin paksuus. Kiinnitysruuvi tulee olla ruostumaton tai haponkestävä, ja ruuvi tulee asentaa keskelle esiporausreikää, jotta levyllä jää tarvittava liikevara. Ruuvien pystyrangan suuntainen reunaetäisyys levyn ylä- ja alareunasta on vähintään 100 mm ja sivuilla 30 mm. Ruuvien kiinnitysväli on enintään 300 mm.

Muuta huomioitavaa

Swisspearl Rock -sokkelilevyn taakse tulee aina jättää vähintään 20 mm:n tuuletusväli. Swisspearl Rock -sokkelilevy on tiivistä materiaalia, joten tuuletusvälin ilmanvaihtuvuudesta tulee huolehtia jättämällä tuuletusrako myös liittyviin rakenteisiin. Swisspearl Rock -sokkelilevyn voi asentaa enintään 100 mm maapinnan alapuolelle. Huom! Multa tai savi tulee poistaa sokkelin ympäriltä vähintään 500 mm leveydeltä ja täyttää alue esim. seulotulla soralla tai sepeleillä 6-16 mm.

Sokkelin leikkauskuva



Levyn käsittely

Levyn työstö

Sokkelilevyn leikkaamiseen soveltuu parhaiten kovalaterällä varustettu pyörösaha, joka on varustettu pölynpoistoimurilla. Levy leikataan taustapuolelta ja leikkaussyvyys säädetään 8 mm. Suoran leikkauksen saavuttamiseksi suositellaan puristimella kiinnitettävän ohjainlaudan käyttöä. Pöly tulee poistaa välittömästi levyn pinnasta, jotta se ei kastuessaan jätä jälkiä levyn pintaan. Tarvittaessa sahausreuna on viimeisteltävissä vesiohenteisellä ulkokäyttöön soveltuvalla alkalinkestävällä akrylaattimaalilla (esim. sokkelimaalit) tai akrylaattisideaineisella lakalla. Levyä työstettäessä tulee aina käyttää hengityssuojainta sekä suojalaseja. Levy ei sisällä terveydelle haitallisia aineita.



Swisspearl Suomi Oy

P.O. Box 46
Mineraalintie 1
08681 Lohja
Finland
+358 19 287 61
info@fi.swisspearl.com

swisspearl.com